

# Épargne des ménages\*

**4<sup>ème</sup> trimestre 2015 et  
1<sup>er</sup> trimestre 2016**

## ✓ Emplois

- Stabilité de l'investissement logement
- Hausse des flux de placements financiers sous forme de dépôts bancaires et de titres
- Érosion de l'assurance-vie

## ✓ Ressources

- **Endettement : les flux d'emprunts décélèrent au quatrième trimestre**

	Flux, en milliards d'euros		
	annuels	trimestriels, cvs	
	2015	2015T3	2015T4
<b>EMPLOIS</b>	<b>249,6</b>	<b>66,0</b>	<b>66,3</b>
<b>FBCF</b>	<b>117,8</b>	<b>29,4</b>	<b>29,2</b>
<b>Principaux placements financiers</b>	<b>103,7</b>	<b>19,9</b>	<b>28,4</b>
✓ numéraire, dépôts, comptes sur livrets	45,3	8,9	12,0
✓ titres	9,4	-4,0	6,4
○ titres de créance	-3,3	-1,0	0,3
○ actions	9,6	-2,0	7,3
○ titres d'OPC	3,1	-1,0	-1,2
✓ assurance-vie et épargne retraite (a)	49,0	15,0	10,0
Autres actifs financiers (b)	14,6	9,1	5,8
Ajustement statistique	13,5	7,6	2,9
<b>RESSOURCES</b>	<b>249,6</b>	<b>66,0</b>	<b>66,3</b>
<b>Epargne brute</b>	<b>212,0</b>	<b>53,2</b>	<b>54,9</b>
<b>Endettement auprès des institutions financières</b>	<b>35,5</b>	<b>12,3</b>	<b>9,1</b>
Dettes diverses (c)	2,1	0,5	2,3

(a) le flux tient compte de la participation des assurés aux bénéficiaires desquels sont soustraits les frais de gestion

(b) essentiellement réserves techniques d'assurance dommages, épargne salariale sous forme de comptes courants bloqués et créances commerciales des entreprises individuelles

(c) essentiellement dettes commerciales des entreprises individuelles

Les données ci-dessus sont susceptibles d'être révisées, y compris celles relatives à l'épargne et la FBCF

Sources : Comptes nationaux base 2010 (Banque de France, INSEE)

# Détail des placements et premiers éléments pour le 1<sup>er</sup> trimestre 2016

- ✓ Hausse des dépôts à vue, accentuation de la décollecte sur les livrets d'épargne
- ✓ Les flux de placements sur les contrats d'assurance-vie sont quasi stables

	Montants en milliards d'euros					Encours (b)	
	Montants annuels		Flux			Encours (b)	
	2014	2015	Montants trimestriels, cvs			2015T3	2015T4
	2014	2015	2015T3	2015T4	2016T1(a)	2015T3	2015T4
<b>Principaux placements financiers</b>	<b>75,0</b>	<b>103,7</b>	<b>19,9</b>	<b>28,4</b>	-	<b>4390,2</b>	<b>4460,7</b>
✓ <b>Actifs liquides et non risqués</b>	<b>8,7</b>	<b>31,2</b>	<b>5,7</b>	<b>10,5</b>	-	<b>1056,7</b>	<b>1060,0</b>
numéraire	4,0	2,7	0,9	0,8	0,6	67,4	68,9
dépôts à vue	18,4	35,7	7,6	7,7	8,3	374,5	382,5
livrets d'épargne et CEL	-9,7	-10,0	-2,7	-1,1	-4,1	600,0	592,0
titres d'OPC monétaires	-4,0	2,8	-0,1	3,1	n.d.	14,8	16,6
✓ <b>Autres actifs non risqués</b>	<b>57,4</b>	<b>49,7</b>	<b>11,9</b>	<b>11,8</b>		<b>1693,7</b>	<b>1709,8</b>
comptes à terme	-3,5	-6,3	-2,2	-1,3	0,0	74,6	73,4
épargne contractuelle (PEL, PEP)	17,5	23,2	5,3	5,9	5,4	252,9	261,7
assurance-vie en supports euros (c)	43,4	32,8	8,8	7,2	6,9	1366,2	1374,7
✓ <b>Actifs liquides et risqués</b>	<b>-5,9</b>	<b>-1,6</b>	<b>-3,7</b>	<b>0,7</b>	-	<b>588,3</b>	<b>621,0</b>
titres de créance	-10,5	-3,3	-1,0	0,3	n.d.	68,8	69,1
actions cotées	5,5	1,4	-1,8	4,7	n.d.	202,6	228,8
titres d'OPC non monétaires (y. c. FCPE)	-0,9	0,3	-0,9	-4,3	n.d.	316,9	323,1
✓ <b>Autres actifs risqués</b>	<b>14,8</b>	<b>24,4</b>	<b>6,0</b>	<b>5,4</b>	-	<b>1051,5</b>	<b>1069,9</b>
actions non cotées et autres participations	8,2	8,2	-0,2	2,6	n.d.	776,5	786,0
assurance-vie en supports UC	6,6	16,2	6,2	2,8	2,9	275,0	283,9

(a) Chiffres provisoires

(b) Les variations d'encours comprennent les effets de valorisation (voir diapositive suivante)

(c) y.c. participation des assurés aux résultats

Les données ci-dessus sont susceptibles d'être révisées

Sources : Comptes nationaux base 2010 (Banque de France, INSEE)

- ✓ Augmentation du montant du patrimoine financier brut au T4 2015, sous l'effet de la hausse des cours boursiers et de l'augmentation du flux de placements

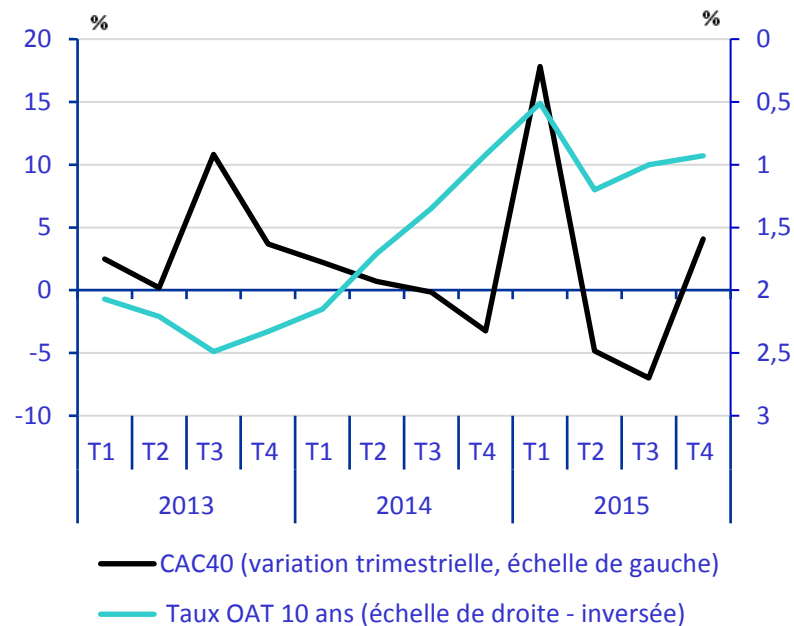
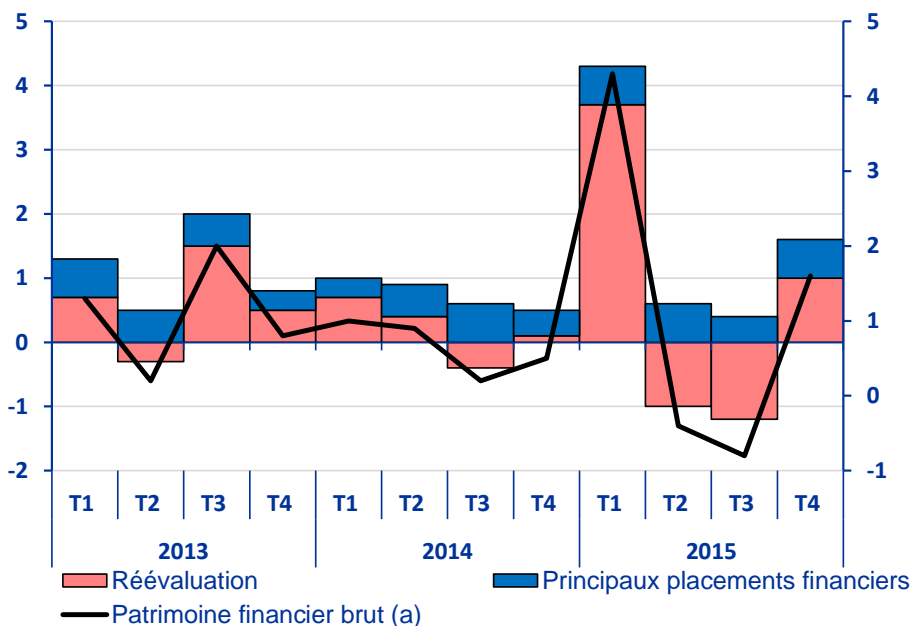
en milliards d'euros

	annuel			trimestriel			
	2013	2014	2015	2015T1	2015T2	2015T3	2015T4
<b>Patrimoine financier brut (a)</b>	<b>4146,5</b>	<b>4255,6</b>	<b>4460,7</b>	<b>4439,9</b>	<b>4423,5</b>	<b>4390,2</b>	<b>4460,7</b>
Variation du patrimoine financier brut	171,3	109,1	205,1	184,3	-16,3	-33,3	70,4
Flux de placements financiers	73,3	75,0	103,7	27,1	28,5	19,9	28,4
Réévaluation	98,0	34,1	101,4	157,2	-44,8	-53,2	42,0

(a) Encours des principaux placements financiers

Les données ci-dessus sont susceptibles d'être révisées

## Taux de croissance trimestriel CVS et contributions en %



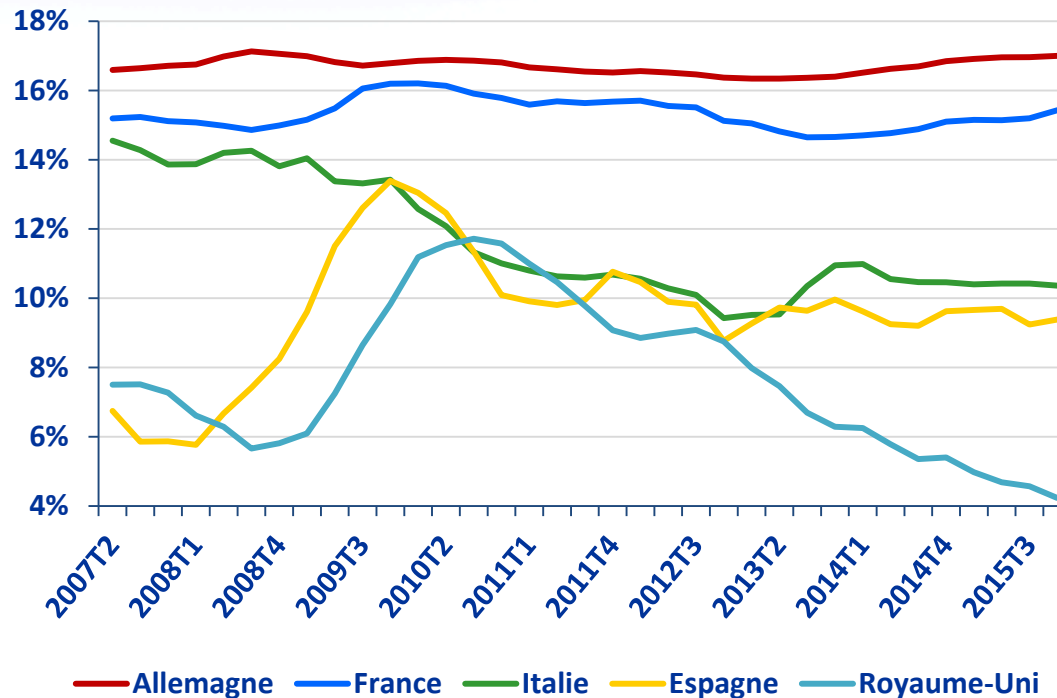
# Comparaisons internationales : Taux d'épargne

- ✓ Le taux d'épargne progresse en France au quatrième trimestre

Taux d'épargne en France (en % du revenu disponible brut)

	2014	2015	2015T3	2015T4
Ménages	15,1	15,4	15,5	15,9

- ✓ Le taux d'épargne se stabilise en Allemagne et en Italie, progresse légèrement en Espagne et baisse au Royaume-Uni



Sources : Comptes nationaux base 2010 (INSEE, Eurostat), lissé sur 4 trimestres