
LES MOYENS DE PAIEMENT

ET LES SYSTÈMES D'ÉCHANGE ET DE
RÈGLEMENT

1996

BANQUE DE FRANCE



SOMMAIRE

	Pages
1 – Note préliminaire	5
2 – Structures bancaires	7
3 – Monnaie fiduciaire	9
4 – Monnaie scripturale	
4.1 Instruments	15
4.2 Systèmes interbancaires	41
4.3 Statistiques d'Outre-Mer	49
4.4 Cartes	57
4.5 Fichiers	59
5 – Gros montants	
5.1 Instruments	67
5.2 Systèmes interbancaires	69
6 – Comparaisons internationales	73
7 – Aide-mémoire	83
8 – Annexes	85

1. NOTE PRÉLIMINAIRE

Objet

Établi par la Banque de France, ce document statistique constitue un outil de travail destiné à fournir, chaque année, une description de la situation des moyens de paiement en France métropolitaine et dans les DOM-TOM, et quelques données permettant des comparaisons internationales.

Champ d'observation

Le champ d'observation du présent annuaire concerne :

- les instruments de la monnaie fiduciaire (billets, espèces métalliques, retraits d'espèces effectués auprès des guichets traditionnels, DAB et GAB);
- les instruments de paiement scripturaux (chèques, virements, avis de prélèvement, TIP, effets de commerce «papier», LCR y compris les Billets à Ordre-Relevé, paiements par cartes) qu'ils empruntent ou non des circuits «officiels» d'échanges interbancaires (chambre de compensation des banquiers de Paris, chambres de compensation de province, ordinateur de compensation¹, système interbancaire de télécompensation, centres régionaux d'échange d'images-chèques, centre de traitement des cartes bancaires, Banque de France pour quelques valeurs échangées hors compensation, SAGITTAIRE²)

Les établissements bancaires, impliqués dans la mise à disposition de ces instruments, leur émission ou leur gestion, comprennent les établissements de crédit tels que définis par la Loi du 24 janvier 1984, dite «Loi Bancaire», mais aussi un certain nombre d'organismes qui ne relèvent pas directement de cette dernière : Trésor Public, services financiers de La Poste, Banque de France (Cf. Tableau 1.10 qui donne un aperçu des structures bancaires à la fin de l'année sous revue).

L'ensemble des observations portant sur des séries statistiques rétrospectives est limité à la France, à Monaco, et aux DOM-TOM.

Les tableaux de comparaisons internationales retracent la situation des moyens de paiement en 1995.

Terminologie

Lorsque le terme réseau est utilisé, il désigne un grand établissement ou un groupe d'établissements constituant vis-à-vis de la clientèle un ensemble homogène comportant des règles communes de gestion (par exemple, Société Générale, Crédit Agricole, La Poste...). Ainsi, certaines cartes bancaires de retraits d'espèces peuvent ne donner accès qu'aux DAB et GAB du réseau; les statistiques correspondantes comportent la mention «retraits internes à un même réseau».

Source

Les statistiques sont obtenues :

- soit directement auprès des organismes «officiels» (Banque de France, Chambre de compensation des banquiers de Paris, GSIT et Groupement des cartes bancaires) qui en assurent le suivi permanent en sous-produit de leur activité et concernent alors :

- la monnaie fiduciaire, à l'exception des retraits d'espèces aux guichets et des retraits aux DAB et GAB internes à un même réseau effectués avec une autre carte que la carte à usage interbancaire;
- les instruments de la monnaie scripturale qui transitent par les circuits d'échanges interbancaires y compris les transactions par cartes;

- soit à partir d'une enquête menée par la Banque de France auprès des grands établissements pour les instruments non recensés dans les circuits d'échanges interbancaires. Les informations chiffrées correspondantes doivent être interprétées avec prudence dans la mesure où elles ne constituent que des ordres de grandeur. En effet, si les grands établissements interrogés fournissent un échantillon des plus représentatifs, il convient de ne pas perdre de vue qu'il a été, dans certain cas, procédé à des comptages sur des périodes limitées dans le temps pour établir les évaluations;

¹L'ordinateur de compensation ayant été fermé en 1994, le tableau 3.54 des précédentes éditions a été supprimé.

²Système Automatique de Gestion Intégrée par Télétransmission de Transaction Avec Imputation de Règlements «Étranger».

- soit auprès de l'Institut Monétaire Européen;
- soit auprès de la Banque des Règlements Internationaux;
- soit auprès de l'Institut d'émission des départements d'Outre-Mer.

Périodicité et rétrospective des séries

La périodicité des statistiques est annuelle. Une rétrospective des séries est fournie pour les quatre années précédant la période sous revue. Les tableaux n° 1 (sur les structures bancaires), et 34 (qui fournit le détail de l'activité, par site, des centres régionaux d'échanges d'images-chèques), les tableaux 26 et 27 (relatifs aux résultats de l'enquête sur les principaux instruments de paiement échangés hors des systèmes interbancaires), ainsi que les tableaux 39 (système interbancaire de compensation automatisée dans les départements d'outre-mer) et 40.1 et 40.2 (trafic du système interbancaire régional de compensation automatisée dans les départements d'Outre-Mer) ne sont établis que pour l'année étudiée. Le graphe indiquant la part des billets et monnaies dans les moyens de paiement remonte en revanche à l'année 1976 afin de mettre en évidence une évolution sur une longue période.

Révision de données

Quelques statistiques sont susceptibles d'être modifiées d'un annuaire à l'autre; les données révisées sont alors signalées par un astérisque.

Avis au lecteur

La collecte des données figurant dans le CLIP 1996 s'est échelonnée de janvier à juillet 1997.

De ce fait, certaines données, bien que recueillies aux meilleures sources professionnelles, présentent un caractère provisoire ou correspondent à des estimations qui ont fait l'objet de révisions connues trop tardivement pour qu'il ait été possible d'en tenir compte dans le présent document.

*

**

2.STRUCTURES BANCAIRES

- A fin 1996

Numéros des tableaux	Pages
1	8

STRUCTURES BANCAIRES A FIN 1996

Catégories d'établissements	Nombre d'établissements	Nombre de guichets permanents	Comptes à vue de clientèle (1)		Comptes à terme (1) et comptes sur livrets (2)	
			Nombre (milliers)	Encours (3)	Nombre (milliers)	Encours (3)
Banques AFB (a)	359	10 386	20 789	570,6	22 975	368,1
Banques mutualistes ou coopératives (a)	129	10 751	23 955	440,7	40 691	545,9
Caisses d'épargne et de prévoyance (a)	34	4 220	9 289	63,3	38 737	582,4
Caisses de Crédit municipal (a) ...	21	77	80	0,8	21	0,9
Sociétés financières (a)	646	ND	N D	12,1	N D	8,8
Institutions financières spécialisées et assimilées (b) (4).	31	ND	N D	3,4	N D	1,0
Banque de France (c).....	1	211	63	3,5	-	-
La Poste (c) et Caisse nationale d'épargne (c)	1	16 988	9 950	176,8	26 338	344,7
Trésor public (c)	1	4080	912	172,1	251	6,2
Caisse des dépôts et consignations (c) (5)	1	3	N D	106,7	N D	51,3
Sociétés de bourse (c).....	60	N D	N D	N D	N D	N D

Source : ⑥ - ⑦.

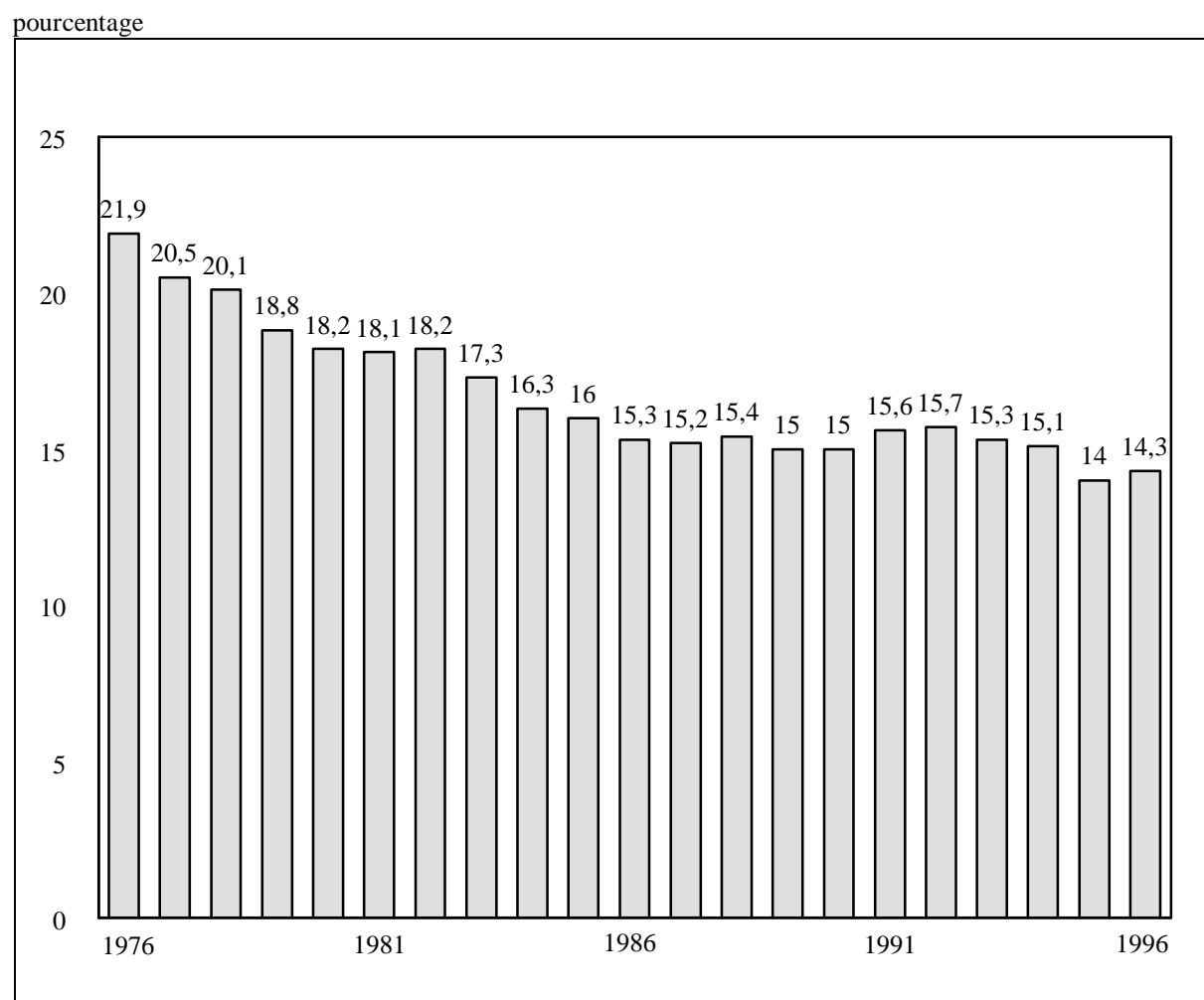
- (a) Etablissements soumis à la Loi bancaire.
- (b) Les institutions financières spécialisées et assimilées relèvent de la loi bancaire à l'exception de la Caisse nationale des télécommunication et de la Caisse nationale des autoroutes.
- (c) Etablissements ne relevant pas directement de la Loi bancaire.
- (1) En francs et en devises.
- (2) Comptes créditeurs à terme en francs et en devises, comptes sur livrets (livrets A et bleus, livrets soumis à l'impôt, autres comptes d'épargne à régime spécial, livrets d'épargne populaire, comptes pour le développement industriel - Codevi, comptes et plans d'épargne logement).
- (3) Encours calculés à partir du montant des soldes créditeurs des comptes. En milliards de francs.
- (4) Crédit local de France (CLF)), Comptoir des entrepreneurs (CDE), Caisse française de développement (CFR), Crédit foncier de France (CFF), Crédit d'équipement des petites et moyennes entreprises (CEPME), Crédit national (CN), Sociétés de développement régional (SDR), Sociétés de bourse françaises, Matif SA, Caisse nationale des télécommunications (CNT) et Caisse nationale des autoroutes.
- (5) Caisse des dépôts et consignations (CDC) et Caisse de garantie pour le logement social (CGLS).

3.MONNAIE FIDUCIAIRE

	Numéros des tableaux	Pages
• Place des billets et monnaies dans les moyens de paiement	2	11
• Répartition par coupure de la circulation utile des pièces		
– En nombre	3.1	12
– En montant	3.2	12
• Répartition par coupure de la circulation des billets		
– En nombre	4.1	13
– En montant	4.2	13
• Retraits d'espèces		
– Ensemble des retraits d'espèces	5	14
– Retraits d'espèces aux guichets	5.1	14
– Ensemble des retraits d'espèces aux DAB et GAB	5.2	14

PLACE DES BILLETS ET MONNAIES DANS LES MOYENS DE PAIEMENT

Part en fin d'année des billets et monnaies dans l'agrégat monétaire M1 (1)



Source : ©

(1) Les agrégats monétaires regroupent des actifs détenus par les seuls agents financiers résidents; M1 se compose des billets et monnaies et des dépôts à vue en francs (cf. statistiques monétaires).

RÉPARTITION PAR COUPURE DE LA CIRCULATION UTILE DES PIÈCES

TABLEAU 3.1

en nombre

(en millions de coupures)

	1992		1993		1994		1995		1996	
		%		%		%		%		%
20 F	13	0,1	32	0,2	40	0,3	46	0,3	49	0,3
10 F BI	700	5	727	5	755	5	760	4,8	784	4,8
10 F CAN	-		-		-		-		-	
5 F	383	2,7	386	2,7	394	2,6	407	2,6	411	2,5
2 F	420	3	428	2,9	455	3	478	3,0	505	3,1
1 F	1 715	12,1	1 723	11,8	1 750	11,5	1 765	11,2	1 788	11,0
1/2 F	1 253	8,8	1 279	8,8	1 314	8,7	1 367	8,8	1 385	8,6
20 C	2 597	18,3	2 667	18,3	2 799	18,5	2 916	18,6	3 013	18,6
10 C	3 490	24,6	3 634	24,9	3 804	25,1	4 000	25,5	4 196	25,9
5 C	3 597	25,4	3 711	25,4	3 833	25,3	3 966	25,2	4 092	25,2
TOTAL	14 168	100	14 587	100	15 144	100	15 705	100	16 223	100

TABLEAU 3.2

en valeur

(en millions de FRF)

	1992		1993		1994		1995		1996	
		%		%		%		%		%
20 F	256	1,9	646	4,6	811	5,5	928	6,1	972	6,2
10 F BI	7 004	52,2	7 265	51,4	7 546	51,1	7 600	50,2	7 838	50,3
10 F CAN	-		-		-		-		-	
5 F	1 914	14,3	1 932	13,6	1 968	13,3	2 037	13,5	2 057	13,2
2 F	840	6,3	856	6	910	6,2	955	6,3	1 011	6,5
1 F	1 715	12,8	1 723	12,2	1 750	11,8	1 765	11,7	1 788	11,5
1/2 F	626	4,7	640	4,5	657	4,4	684	4,5	692	4,4
20 C	519	3,9	533	3,8	560	3,8	583	3,8	603	3,9
10 C	349	2,6	363	2,6	380	2,6	400	2,6	420	2,7
5 C	180	1,3	185	1,3	192	1,3	198	1,3	205	1,3
TOTAL	13 403	100	14 143	100	14 774	100	15 150	100	15 586	100

Source : ©

RÉPARTITION PAR COUPURE DE LA CIRCULATION UTILE DES BILLETS

TABLEAU 4.1

en nombre

(en milliers de coupures)

	1992		1993		1994		1995		1996	
		%		%		%		%		%
500 F Pascal	268 304	20,4	267 512	20,6	259 853	19,6	127 871	9,4	69 073	5,2
500 F Curie	-		-		-		120 761	8,8	189 372	14,1
200 F Mont	367 063	27,8	372 398	28,6	404 771	30,5	436 539	32	375 227	27,9
200 F Gfl	-	-	-	-	-	-	-	-	54 016	4,0
100 F	506 101	38,4	478 082	36,8	482 574	36,3	497 630	36,4	482 550	35,9
50 F Quentin	120 925	9,2	88 466	6,8	38 787	2,9	28 808	2,1	13 479	1,0
50 F St Ex.	-		41 289	3,2	90 999	6,8	101 998	7,5	107 619	8,0
20 F	55 459	4,2	52 283	4	51 594	3,9	51 509	3,8	52 191	3,9
TOTAL	1 317 852	100	1 300 030	100	1 328 578	100	1 365 116	100	1 343 527	100

TABLEAU 4.2

en valeur

(en millions de FRF)

	1992		1993		1994		1995		1996	
		%		%		%		%		%
500 F Pascal	134 152	50,5	133 756	50,7	129 927	48,7	63 936	23,8	34 536	12,8
500 F Curie	-		-		-		60 381	22,4	94 686	35,0
200 F	73 413	27,7	74 480	28,3	80 954	30,4	87 308	32,5	75 045	27,8
200 F Gfl	-	-	-	-	-	-	-	-	10 803	4,0
100 F	50 610	19,1	47 808	18,1	48 257	18,1	49 763	18,5	48 255	17,8
50 F Quentin	6 046	2,3	4 423	1,7	1 939	0,7	1 440	0,5	674	0,2
50 F St Ex.	-		2 064	0,8	4 550	1,7	5 100	1,9	5 381	2,0
20 F	1 109	0,4	1 046	0,4	1 032	0,4	1 030	0,4	1 044	0,4
TOTAL	265 330	100	263 577	100	266 659	100	268 958	100	270 424	100

Source : ©

RETRAITS D'ESPÈCES

TABLEAU 5

Ensembles des retraits d'espèces

(Estimation)

	1992	1993	1994	1995	1996
Nombre des retraits (en milliers)	945 412	1 001 365	*996 394	*1 071 917	1 316 716
Montant total des retraits (en millions de F)...	680 151	699 927	*694 909	* 685 817	952 126
Montant moyen (en F courants).....	719	699	*697	*640	723

TABLEAU 5.1

Retraits d'espèces aux guichets (1)

(Estimation)

	1992	1993	1994	1995	1996
Nombre des retraits (en milliers)	251 048	235 631	*174 257	*158 473	251 462
Montant total des retraits (en millions de F)...	363 659	365 844	*347 878	*314 956	519 306
Montant moyen (en F courants).....	1 449	1 553	*1 996	*1 987	2 065

TABLEAU 5.2

Ensemble des retraits aux DAB et GAB (2)

(Estimation)

	1992	1993	1994	1995	1996
Nombre des retraits (en milliers).....	694 364	765 734	*822 137	*913 444	1 065 254
Montant total des retraits (en millions de FRF) .	316 492	334 083	*347 031	*370 861	432 820
Montant moyen (en FRF courants).....	454	436	*422	*406	406

Source : ⑦ - ⑧.

(1) Opérations de retraits d'espèces aux guichets traditionnels effectuées au moyen de chèques (de dépannage ou non), de pièces d'écritures et de cartes bancaires.

(2) Ces statistiques comprennent :

- les retraits à caractère interbancaire (Cf. tableau 44.1).
- les retraits effectués avec une autre carte que la carte interbancaire (Cf. tableau 44.2).

* Données corrigées.

4. MONNAIE SCRIPTURALE

4.1 Instruments

	Numéros des tableaux	Pages
4.1.1. Ensemble des principaux instruments de paiement		
• 10 ans d'évolution des moyens de paiement	6	17
• Nombre d'opérations	7	18
• Pourcentage du nombre d'opérations	8	19
• Montant des opérations	9	20
• Pourcentage du montant des opérations	10	21
• Montant moyen	11	22
• Taux d'automatisation		
– en nombre des échanges	12.1	23
– en montant des échanges	12.2	23
4.1.2. Instruments de paiement échangés dans les circuits interbancaires		
• Nombre d'opérations	13	24
• Pourcentage du nombre d'opérations	14	25
• Montant des opérations	15	26
• Pourcentage du montant des opérations	16	27
• Montant moyen	17	28
• Rejets en compensation		
– Nombre d'opérations rejetées	18.1	29
– Taux des rejets	18.2	29
• Taux d'automatisation		
– en nombre des échanges	19.1	31
– en montant des échanges	19.2	31
4.1.3. Instruments de paiement échangés hors circuits interbancaires		
• Nombre d'opérations	20	32
• Pourcentage du nombre d'opérations	21	33
• Montant des opérations	22	34
• Pourcentage du montant des opérations	23	35
• Montant moyen	24	36
• Taux d'automatisation		
– en nombre d'opérations	25.1	37
– en montant des opérations	25.2	37
• Enquête - Année 1996 Nombre d'opérations	26	38
• Enquête - Année 1996 Montant des opérations	27	39

ENSEMBLE DES INSTRUMENTS DE PAIEMENT SCRIPTURAUX

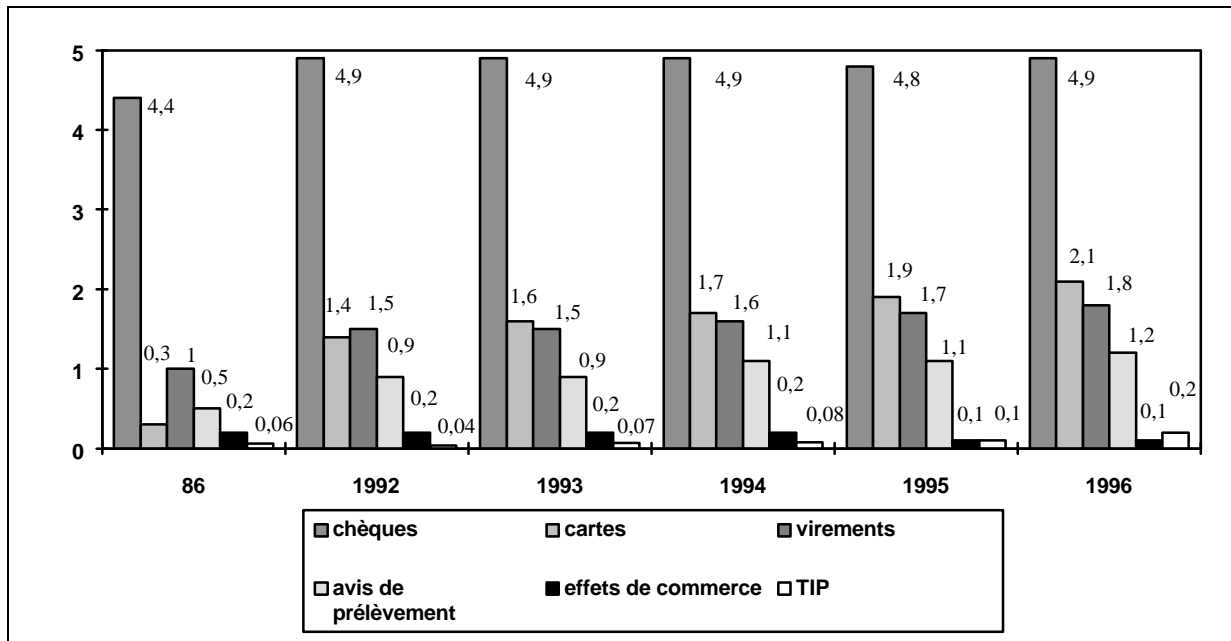
Instruments

TABLEAU 6

10 ANS D'ÉVOLUTION EN FRANCE

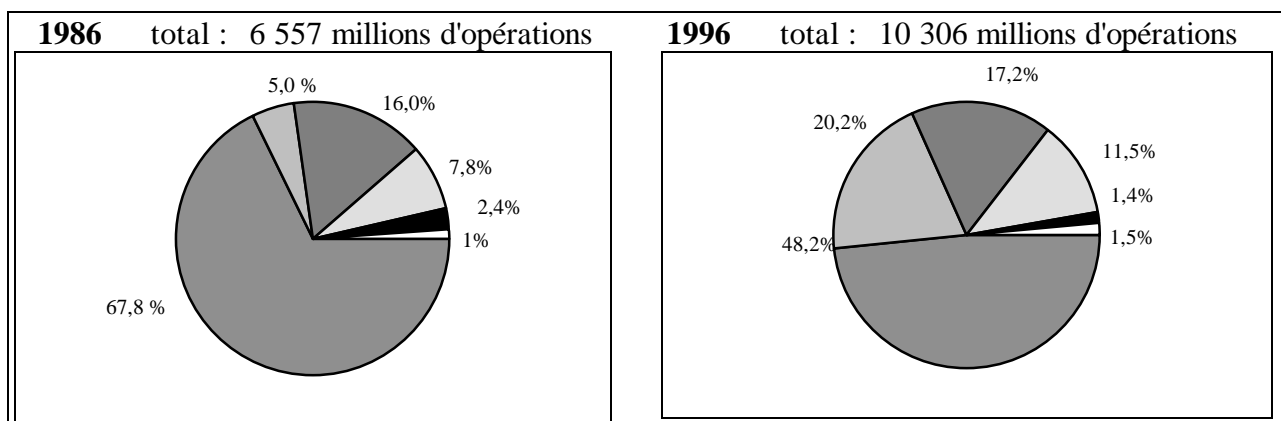
Évolution des échanges

Milliards d'opérations (tous circuits confondus)



Répartition des échanges

En pourcentage (tous circuits confondus)



ENSEMBLE DES PRINCIPAUX INSTRUMENTS DE PAIEMENT (1)

TABLEAU 7

Nombre d'opérations

(Estimation)

(en milliers)

	1992	1993	1994	1995	1996
Chèques	4 868 673	4 908 951	4 876 346	4 844 731	4 960 087
- Chèques échangés sous forme « papier »	4 483 485	4 473 326	4 425 991	4 372 191	4 460 050
- Images-chèques	385 188	435 625	450 355	472 540	500 037
Virements	1 474 224	1 531 456	*1 608 120	*1 655 316	1 775 612
- Virements « papier »	73 555	62 582	55 650	51 359	32 148
- Virements automatisés hors VSOT.....	1 400 669	1 468 874	*1 552 470	*1 603 582	1 741 141
- VSOT(2).....	-	-	-	375	2 323
Effets de commerce.....	159 343	154 192	151 181	142 552	142 551
- Effets de commerce « papier »	12 203	8 175	2 887	1	1
- LCR et effets de commerce dématérialisés.....	147 140	146 017	148 294	142 551	142 550
Avis de prélèvement	875 774	932 288	*1 076 995	*1 063 122	1 185 827
Titres Interbancaires de Paiement (3)..	43 699	67 122	78 347	* 142 580	157 926
Télépaiements (2) (4)	-	-	-	195	193
Paiements par cartes.....	1 442 487	1 564 462	1 672 404	1 866 803	2 084 284
Sous - total.....	8 864 200	9 158 471	* 9 463 393	*9 715 299	10 306 480
Retraits aux DAB et GAB.....	694 364	765 734	* 828 137	* 913 444	1 065 254
Total	9 558 564	9 924 205	*10 291 530	*10 628 743	11 371 734

Source : ① - ② - ③ - ④ - ⑤ - ⑥ - ⑦ - ⑧.

(1) Ce tableau récapitule :

- le recensement des instruments de paiement scripturaux ayant fait l'objet d'échanges dans les systèmes interbancaires (Cf.détails figurant aux tableaux 13 à 19.2),
- l'estimation des instruments de paiement scripturaux non recensés dans les systèmes interbancaires (Cf. tableaux 20 à 27).

(2) A compter de 1995, date de leur création, les chiffres du SIT incluent les VSOT et les télépaiements.

(3) L'estimation des TIP non recensés dans les systèmes interbancaires n'a été possible qu'à partir de 1995. Les chiffres des années précédentes ne reprennent que les échanges dans les systèmes interbancaires.

(4) Télévirements référencés (TVR) et titres électroniques de paiement (TEP).

* données corrigées.

ENSEMBLE DES PRINCIPAUX INSTRUMENTS DE PAIEMENT (1)

TABLEAU 8

Pourcentage du nombre d'opérations
(Estimation)

	1992	1993	1994	1995	1996
Chèques	54,9	53,6	51,5	*49,9	48,2
- Chèques échangés sous forme « papier »	50,6	48,8	46,8	*45,0	43,3
- Images-chèques	4,3	4,8	4,7	*4,9	4,9
Virements	16,6	16,7	17,0	*17,0	17,2
- Virements « papier »	0,8	0,7	0,6	0,5	0,3
- Virements automatisés hors VSOT	-	-	-	*16,5	16,9
- VSOT (2)	15,8	16	16,4	NS	NS
Effets de commerce	1,8	1,7	1,6	*1,5	1,4
- Effets de commerce « papier »	0,1	0,1	-	NS	NS
- LCR et effets de commerce dématérialisés	1,7	1,6	1,6	*1,5	1,4
Avis de prélèvement	9,9	10,2	11,4	*10,9	11,5
Titres Interbancaires de Paiement (2) ..	0,5	0,7	0,8	*1,5	1,5
Télépaiements (2) (4)	-	-	-	NS	NS
Paiements par cartes	16,3	17,1	17,7	*19,2	20,2
Total	100	100	100	100	100

Source : ① - ② - ③ - ④ - ⑤ - ⑥ - ⑦ - ⑧.

(1) Ce tableau récapitule :

- le recensement des instruments de paiement scripturaux ayant fait l'objet d'échanges dans les systèmes interbancaires (Cf. détails figurant aux tableaux 13 à 19.2),
- l'estimation des instruments de paiement scripturaux non recensés dans les systèmes interbancaires (Cf. tableaux 20 à 27).

(2) A compter de 1995, date de leur création, les chiffres du SIT incluent les VSOT et les télépaiements.

(3) L'estimation des TIP non recensés dans les systèmes interbancaires n'a été possible qu'à partir de 1995. Les chiffres des années précédentes ne reprennent que les échanges dans les systèmes interbancaires.

(4) Télévirements référencés (TVR) et titres électroniques de paiement (TEP).

* données corrigées.

ENSEMBLE DES PRINCIPAUX INSTRUMENTS DE PAIEMENT (1)

TABLEAU 9

Montant des d'opérations

(Estimation)

(en millions de FRF)

	1992	1993	1994	1995	1996
Chèques.....	16 098 695	15 291 010	*14 285 860	*13 904 323	14 615 917
- Chèques échangés sous forme « papier ».....	15 680 394	14 826 992	*13 806 814	*13 406 609	14 057 393
- Images-chèques.....	418 301	464 018	479 046	497 714	558 524
Virements.....	51 876 227	76 523 307	*77 437 549	*74 232 469	77 343 662
- Virements « papier ».....	44 815 138	68 259 843	*69 121 714	*65 467 719	66 122 471
- Virements automatisés hors VSOT.....	7 061 089	8 263 464	*8 315 835	*8 486 817	9 610 864
- VSOT (2).....	-	-	-	277 933	1 610 327
Effets de commerce.....	3 689 836	3 444 909	3 313 442	3 216 836	3 211 157
- Effets de commerce « papier ».....	397 270	256 507	59 557	4	6
- LCR et effets de commerce dématérialisés.....	3 292 566	3 188 402	3 253 885	3 216 832	3 211 151
Avis de prélèvement.....	1 767 209	2 174 601	*2 466 576	2 534 022	2 821 688
Titres Interbancaires de Paiement (3).....	49 773	72 394	87 487	175 775	239 005
Télépaiements (2) (4).....	-	-	-	214	890
Paiements par cartes.....	475 234	511 289	534 376	590 214	656 037
Sous - total.....	73 956 974	98 017 510	*98 125 290	*94 653 853	98 888 356
Retraits aux DAB et GAB.....	315 492	334 083	*347 031	*370 861	432 820
Total.....	74 272 466	98 351 593	*98 472 321	*95 024 714	99 321 176

Source : ① - ② - ③ - ④ - ⑤ - ⑥ - ⑦ - ⑧.

(1) Ce tableau récapitule :

- le recensement des instruments de paiement scripturaux ayant fait l'objet d'échanges dans les systèmes interbancaires (Cf.détails figurant aux tableaux 13 à 19.2),
- l'estimation des instruments de paiement scripturaux non recensés dans les systèmes interbancaires (Cf. tableaux 20 à 27).

(2) A compter de 1995, date de leur création, les chiffres du SIT incluent les VSOT et les télépaiements.

(3) L'estimation des TIP non recensés dans les systèmes interbancaires n'a été possible qu'à partir de 1995. Les chiffres des années précédentes ne reprennent que les échanges dans les systèmes interbancaires.

(4) Télévirements référencés (TVR) et titres électroniques de paiement (TEP).

* données corrigées.

ENSEMBLE DES PRINCIPAUX INSTRUMENTS DE PAIEMENT (1)

TABLEAU 10

Pourcentage du montant des opérations

(Estimation)

	1992	1993	1994	1995	1996
Chèques.....	21,8	15,6	14,6	*14,7	14,8
- Chèques échangés sous forme « papier ».....	21,2	15,1	14,1	*14,2	14,2
- Images-chèques.....	0,6	0,5	0,5	0,5	0,6
Virements.....	70,1	78,0	78,9	*78,4	78,2
- Virements « papier ».....	60,6	69,6	70,4	*69,1	66,9
- Virements automatisés hors VSOT.....	9,5	8,4	8,5	*9,0	9,7
- VSOT (2).....	-	-	-	0,3	1,6
Effets de commerce.....	5,0	3,6	3,4	3,4	3,2
- Effets de commerce « papier ».....	0,5	0,3	0,1	NS	NS
- LCR et effets de commerce dématérialisés.....	4,5	3,3	3,3	3,4	3,2
Avis de prélèvement.....	2,4	2,2	2,5	2,7	2,9
Titres Interbancaires de Paiement (3) ..	0,1	0,1	0,1	0,2	0,2
Télépaiements (2) (4).....	-	-	-	NS	NS
Paiements par cartes.....	0,6	0,5	0,5	0,6	0,7
Total.....	100	100	100	100	100

Source : ① - ② - ③ - ④ - ⑤ - ⑥ - ⑦ - ⑧.

(1) Ce tableau récapitule :

- le recensement des instruments de paiement scripturaux ayant fait l'objet d'échanges dans les systèmes interbancaires (Cf.détails figurant aux tableaux 13 à 19.2),
- l'estimation des instruments de paiement scripturaux non recensés dans les systèmes interbancaires (Cf. tableaux 20 à 27).

(2) A compter de 1995, date de leur création, les chiffres du SIT incluent les VSOT et les télépaiements.

(3) L'estimation des TIP non recensés dans les systèmes interbancaires n'a été possible qu'à partir de 1995. Les chiffres des années précédentes ne reprennent que les échanges dans les systèmes interbancaires.

(4) Télévirements référencés (TVR) et titres électroniques de paiement (TEP).

* données corrigées.

ENSEMBLE DES PRINCIPAUX INSTRUMENTS DE PAIEMENT (1)

TABLEAU 11

Montant moyen

(Estimation)

	1992	1993	1994	1995	1996
Chèques.....	3 307	3 115	*2 930	*2 870	2 947
- Chèques échangés sous forme « papier ».....	3 497	3 315	*3 119	*3 066	3 152
- Images-chèques.....	1 086	1 065	1 064	1 053	1 117
Virements.....	35 189	49 968	*48 154	*44 845	43 559
- Virements « papier ».....	609 274	1 090 726	*1 242 079	*1 274 708	2 056 814
- Virements automatisés hors VSOT.....	5 041	5 626	5 357	*5 292	5 520
- VSOT (2).....	-	-	-	741 155	693 210
Effets de commerce.....	23 157	22 341	21 917	22 566	22 526
- Effets de commerce « papier ».....	32 555	31 362	20 628	4 000	6 000
- LCR et effets de commerce dématérialisés.....	22 377	21 836	21 942	22 566	22 526
Avis de prélèvement.....	2 018	2 333	2 290	*2 384	2 380
Titres Interbancaires de Paiement (3).. *	1 139	* 1 079	1 117	*1 233	1 513
Télépaiements (2) (4).....	-	-	-	1 097	4 611
Paiements par cartes.....	329	327	320	316	315
Ensemble des instruments.....	8 343	10 702	*10 369	*9 743	9 595
Retraits aux DAB et GAB.....	454	436	*419	406	406
Ensemble des échanges.....	7 770	9 910	*9 568	*8 940	8 734

Source : ① - ② - ③ - ④ - ⑤ - ⑥ - ⑦ - ⑧.

(1) Ce tableau récapitule :

- le recensement des instruments de paiement scripturaux ayant fait l'objet d'échanges dans les systèmes interbancaires (Cf.détails figurant aux tableaux 13 à 19.2),
- l'estimation des instruments de paiement scripturaux non recensés dans les systèmes interbancaires (Cf. tableaux 20 à 27).

(2) A compter de 1995, date de leur création, les chiffres du SIT incluent les VSOT et les télépaiements.

(3) L'estimation des TIP non recensés dans les systèmes interbancaires n'a été possible qu'à partir de 1995. Les chiffres des années précédentes ne reprennent que les échanges dans les systèmes interbancaires.

(4) Télévirements référencés (TVR) et titres électroniques de paiement (TEP).

* données corrigées.

ENSEMBLE DES PRINCIPAUX INSTRUMENTS DE PAIEMENT (1)

TAUX D'AUTOMATISATION

TABLEAU 12.1

en nombre d'opérations (1)

	1992	1993	1994	1995	1996
Chèques (2)	7,9	8,9	*9,2	9,8	10,1
Virements (3)	95,0	95,9	96,5	*96,9	98,2
Effets de commerce (4).....	92,3	94,7	98,1	100,0	100,0
Avis de prélèvement	100,0	100,0	100,0	100,0	100,0
Titres Interbancaires de Paiement.....	100,0	100,0	100,0	100,0	100,0
Télépaiements	100,0	100,0	100,0	100,0	100,0
Paielements par cartes	100,0	100,0	100,0	100,0	100,0
Retraits aux DAB et GAB.....	100,0	100,0	100,0	100,0	100,0

TABLEAU 12.2

en montant des opérations (1)

	1992	1993	1994	1995	1996
Chèques (2)	2,6	3,0	3,4	3,6	3,8
Virements (3)	13,6	10,8	*10,7	*11,8	14,5
Effets de commerce (4).....	89,2	92,6	98,2	100,0	100,0
Avis de prélèvement	100,0	100,0	100,0	100,0	100,0
Titres Interbancaires de Paiement.....	100,0	100,0	100,0	100,0	100,0
Télépaiements	100,0	100,0	100,0	100,0	100,0
Paielements par cartes	100,0	100,0	100,0	100,0	100,0
Retraits aux DAB et GAB.....	100,0	100,0	100,0	100,0	100,0

Source : ① - ② - ③ - ④ - ⑤ - ⑥ - ⑦ - ⑧.

(1) Ces statistiques indiquent pour chaque instrument, le rapport (en pourcentage) du montant des instruments automatisés au montant total d'instruments de l'espèce. Par construction les pourcentages concernant l'avis de prélèvement, le TIP et les transactions par cartes sont égaux à 100, ces instruments donnant lieu à des échanges interbancaires totalement automatisés.

(2) $\frac{\text{Images-chèques}}{\text{Total des chèques échangés}}$

(3) $\frac{\text{Virements automatisés}}{\text{Total des virements échangés}}$

(4) $\frac{\text{Lettres de change-relevé}}{\text{Total des effets de commerce échangés}}$

* Données corrigées.

INSTRUMENTS DE PAIEMENT ÉCHANGÉS DANS LES SYSTÈMES INTERBANCAIRES

TABLEAU 13

Nombre d'opérations échangées

(en milliers)

	1992	1993	1994	1995	1996
Chèques.....	3 864 098	3 916 109	3 909 812	3 863 845	3 923 332
- Chèques échangés sous forme « papier ».....	3 633 344	3 663 475	3 649 950	3 582 095	3 630 320
- Images-chèques.....	230 754	252 634	259 862	281 750	293 012
Virements (1).....	938 185	992 042	1 060 543	1 114 921	1 183 876
- Virements « papier ».....	49 299	42 743	39 064	33 666	17 455
- Virements automatisés hors VSOT.....	888 886	949 299	1 021 479	1 080 880	1 164 098
- VSOT.....	-	-	-	375	2 323
Effets de commerce.....	144 387	139 259	140 473	129 272	129 262
- Effets de commerce « papier » (2).....	9 530	6 015	1 936	-	-
- LCR et effets de commerce dématérialisés.....	134 857	133 244	138 537	129 272	129 262
Avis de prélèvement (3).....	678 471	713 988	792 593	850 270	927 562
Titres Interbancaires de Paiement.....	43 699	67 122	78 347	91 087	114 388
Télépaiements (1) (4).....	-	-	-	195	193
Paiements par cartes.....	1 442 487	1 564 462	1 672 404	1 866 803	2 084 284
Sous - total.....	7 111 327	7 392 982	7 654 172	7 916 393	8 362 897
Retraits aux DAB et GAB.....	321 512	358 865	401 198	443 984	482 586
Total.....	7 432 839	7 751 847	8 055 370	8 360 377	8 845 483

Source : ① - ② - ③ - ④ - ⑤ - ⑥ - ⑦.

(1) A compter de 1995, date de leur création, les chiffres du SIT incluent les VSOT et les télépaiements.

(2) L'échange des effets de commerce « papier » en chambre de compensation est prohibé depuis le 3 mai 1994. Depuis cette date, l'ensemble des échanges d'effets de commerce est automatisé.

(3) A l'exclusion des avis de prélèvement présentés sur support papier jusqu'au 5 mai 1994 (en nombre négligeable).

(4) Télévirements référencés (TVR) et titres électroniques de paiement (TEP).

INSTRUMENTS DE PAIEMENT ÉCHANGÉS DANS LES SYSTÈMES INTERBANCAIRES

TABLEAU 14

Pourcentage du nombre d'opérations échangées

	1992	1993	1994	1995	1996
Chèques	54,3	53	51,1	48,8	46,9
- Chèques échangés sous forme « papier »	51,1	49,6	47,7	45,2	43,4
- Images-chèques.....	3,2	3,4	3,4	3,6	3,5
Virements (1).....	13,2	13,4	13,9	14,1	14,2
- Virements « papier ».....	0,7	0,6	0,6	0,4	0,2
- Virements automatisés hors VSOT	12,5	12,8	13,3	13,7	13,9
- VSOT	-	-	-	NS	0,1
Effets de commerce	2	1,9	1,8	1,6	1,5
- Effets de commerce « papier » (2).....	0,1	0,1	NS	-	-
- LCR et effets de commerce dématérialisés.....	1,9	1,8	1,8	1,6	1,5
Avis de prélèvement (3)	9,6	9,6	10,4	10,7	11,1
Titres Interbancaires de Paiement ...	0,6	0,9	1	1,2	1,4
Télépaiements (1) (4)	-	-	-	NS	NS
Paiements par cartes	20,3	21,2	21,8	23,6	24,9
Total	100,0	100,0	100,0	100,0	100,0

Source : ① - ② - ③ - ④ - ⑤ - ⑥ - ⑦.

(1) A compter de 1995, date de leur création, les chiffres du SIT incluent les VSOT et les télépaiements.

(2) L'échange des effets de commerce « papier » en chambre de compensation est prohibé depuis le 3 mai 1994. Depuis cette date, l'ensemble des échanges d'effets de commerce est automatisé.

(3) A l'exclusion des avis de prélèvement présentés sur support papier jusqu'au 5 mai 1994 (en nombre négligeable).

(4) Télévirements référencés (TVR) et titres électroniques de paiement (TEP).

INSTRUMENTS DE PAIEMENT ÉCHANGÉS DANS LES SYSTÈMES INTERBANCAIRES

TABLEAU 15

Montant des opérations échangées

(en millions de FRF)

	1992	1993	1994	1995	1996
Chèques.....	11 711 010	11 271 074	11 444 215	11 180 303	11 791 245
- Chèques échangés sous forme « papier ».....	11 581 960	11 130 436	11 300 854	11 025 269	11 629 946
- Images-chèques.....	129 050	140 638	143 361	155 034	161 299
Virements (1).....	47 455 639	70 904 508	72 922 835	70 032 217	72 878 142
- Virements « papier ».....	43 893 213	66 828 949	68 490 691	64 873 944	65 533 144
- Virements automatisés hors VSOT.....	3 562 426	4 075 559	4 432 144	4 880 340	5 734 671
- VSOT.....	-	-	-	277 933	1 610 327
Effets de commerce.....	3 405 530	3 155 237	3 092 561	2 950 817	2 947 947
- Effets de commerce « papier » (2).....	316 080	198 899	36 333	-	-
- LCR et effets de commerce dématérialisés.....	3 089 450	2 956 338	3 056 228	2 950 817	2 947 947
Avis de prélèvement (3).....	1 060 217	1 106 934	1 196 419	1 247 804	1 358 265
Titres Interbancaires de Paiement.....	49 773	72 394	87 487	112 499	179 083
Télépaiements (1) (4).....	-	-	-	214	890
Paiements par cartes.....	475 234	511 289	534 376	590 214	656 037
Sous - total.....	64 157 403	87 021 436	89 277 893	86 114 068	89 811 609
Retraits aux DAB et GAB.....	125 122	137 182	149 098	160 643	169 987
Total.....	64 282 525	87 158 618	89 426 991	86 274 711	89 981 596

Source : ① - ② - ③ - ④ - ⑤ - ⑥ - ⑦.

(1) A compter de 1995, date de leur création, les chiffres du SIT incluent les VSOT et les télépaiements.

(2) L'échange des effets de commerce « papier » en chambre de compensation est prohibé depuis le 3 mai 1994. Depuis cette date, l'ensemble des échanges d'effets de commerce est automatisé.

(3) A l'exclusion des avis de prélèvement présentés sur support papier jusqu'au 5 mai 1994 (en nombre négligeable).

(4) Télévirements référencés (TVR) et titres électroniques de paiement (TEP).

INSTRUMENTS DE PAIEMENT ÉCHANGÉS DANS LES SYSTÈMES INTERBANCAIRES

TABLEAU 16

Pourcentage du montant des opérations échangées

	1992	1993	1994	1995	1996
Chèques	18,3	13,0	12,9	13,0	13,1
- Chèques échangés sous forme « papier »	18,1	12,8	12,7	12,8	12,9
- Images-chèques.....	0,2	0,2	0,2	0,2	0,2
Virements (1).....	74	81,5	81,7	81,3	81,2
- Virements « papier ».....	68,4	76,8	76,7	75,3	73,0
- Virements automatisés hors VSOT	5,6	4,7	5,0	5,7	6,4
- VSOT	-	-	-	0,3	1,8
Effets de commerce	5,3	3,6	3,4	3,4	3,3
- Effets de commerce « papier » (2)....	0,5	0,2	NS	-	-
- LCR et effets de commerce dématérialisés.....	4,8	3,4	3,4	3,4	3,3
Avis de prélèvement (3)	1,6	1,2	1,3	1,5	1,5
Titres Interbancaires de Paiement ..	0,1	0,1	0,1	0,1	0,2
Télépaiements (1) (4)	-	-	-	NS	NS
Paiements par cartes	0,7	0,6	0,6	0,7	0,7
Total	100	100	100	100	100

Source : ① - ② - ③ - ④ - ⑤ - ⑥ - ⑦.

(1) A compter de 1995, date de leur création, les chiffres du SIT incluent les VSOT et les télépaiements.

(2) L'échange des effets de commerce « papier » en chambre de compensation est prohibé depuis le 3 mai 1994. Depuis cette date, l'ensemble des échanges d'effets de commerce est automatisé.

(3) A l'exclusion des avis de prélèvement présentés sur support papier jusqu'au 5 mai 1994 (en nombre négligeable).

(4) Télévirements référencés (TVR) et titres électroniques de paiement (TEP).

INSTRUMENTS DE PAIEMENT ÉCHANGÉS DANS LES SYSTÈMES INTERBANCAIRES

TABLEAU 17

Montant moyen

	1992	1993	1994	1995	1996
Chèques	3 031	2 878	2 927	2 894	3 006
- Chèques échangés sous forme « papier ».....	3 188	3 038	3 096	3 078	3 204
- Images-chèques.....	559	557	552	550	551
Virements (1).....	50 582	71 473	68 760	62 814	61 559
- Virements « papier ».....	890 347	1 563 506	1 753 294	1 926 987	3 754 405
- Virements automatisés hors VSOT	4 008	4 293	4 339	4 516	4 926
- VSOT	-	-	-	741 155	693 210
Effets de commerce	23 586	22 657	22 015	22 826	22 806
- Effets de commerce « papier » (2)....	33 167	33 067	18 767	-	-
- LCR et effets de commerce dématérialisés.....	22 909	22 187	22 061	22 826	22 806
Avis de prélèvement (3)	1 563	1 550	1 509	1 468	1 464
Titres Interbancaires de Paiement ..	1 139	1 079	1 117	1 235	1 566
Télépaiements (1) (4)	-	-	-	1 097	4 611
Paiements par cartes	329	327	320	316	315
Ensemble des instruments	9 022	11 771	11 664	10 878	10 739
Retraits aux DAB et GAB.....	389	382	372	362	352
Ensemble des échanges.....	8 648	11 244	11 102	10 319	10 173

Source : ① - ② - ③ - ④ - ⑤ - ⑥ - ⑦.

(1) A compter de 1995, date de leur création, les chiffres du SIT incluent les VSOT et les télépaiements.

(2) L'échange des effets de commerce « papier » en chambre de compensation est prohibé depuis le 3 mai 1994. Depuis cette date, l'ensemble des échanges d'effets de commerce est automatisé.

(3) A l'exclusion des avis de prélèvement présentés sur support papier jusqu'au 5 mai 1994 (en nombre négligeable).

(4) Télévirements référencés (TVR) et titres électroniques de paiement (TEP).

**INSTRUMENTS DE PAIEMENT ÉCHANGÉS DANS LES SYSTÈMES INTERBANCAIRES
REJETS EN COMPENSATION**

TABLEAU 18.1

Nombre d'opérations rejetées

(en milliers)

	1992	1993	1994	1995	1996
Chèques.....	10 498	10 164	9 472	9 420	9 708
Virements (1).....	1 235	1 208	1 199	1 250	1 317
Effets de commerce (2).....	629	347	63	-	-
LCR.....	5 898	5 554	6 210	4 508	4 085
Avis de prélèvement (3).....	28 607 ⁽⁷⁾	28 318 ⁽⁷⁾	27 452 ⁽⁷⁾	25 515	26 591
Titres Interbancaires de Paiement(3)..	-	-	-	717	862
Télépaiements (4).....	-	-	-	1	1
Paiements par cartes.....	5	N S	N S	2	662
Retraits aux DAB et GAB.....	190	233	33	152	15
Autres rejets (8).....	-	-	-	1 184	1 111

TABLEAU 18.2

Taux de rejets (5)

(en pourcentage du nombre des opérations échangées)

	1992	1993	1994	1995	1996
Chèques.....	0,27	0,26	0,24	0,24	0,25
Virements (1) (6).....	0,13	0,12	0,11	0,11	0,11
Effets de commerce (2).....	6,60	5,77	3,25	-	-
LCR.....	4,37	4,19	4,48	3,48	3,16
Avis de prélèvement (3).....	3,96 ⁽⁷⁾	3,63 ⁽⁷⁾	3,15 ⁽⁷⁾	3,00	2,86
Titres Interbancaires de Paiement (3)	-	-	-	0,78	0,75
Télépaiements (4).....	-	-	-	0,51	0,51
Paiements par cartes.....	0,01	NS	N S	N S	0,03
Retraits aux DAB et GAB.....	0,06	0,06	0,01	0,03	N S
Autres rejets (8) (9).....	-	-	-	0,01	0,01

Source : ①.

(1) A compter de 1995, les virements incluent les VSOT déclarés par le SIT.

(2) L'échange des effets de commerce «papier» en chambre de compensation est prohibé de puis le 3 mai 1994. Depuis cette date, l'ensemble des échanges d'effets de commerce est automatisé.

(3) A compter de 1995, les avis de prélèvement et les TIP font l'objet de chiffres séparés.

(4) A compter de 1995, les télépaiements déclarés par le SIT font l'objet d'une nouvelle rubrique.

(5) Pour un type donné d'instruments, le taux de rejet en compensation correspond au rapport entre les rejets observés en compensation (chambres, ordinateur de compensation et SIT) pour tous motifs confondus (absence de provision, erreurs dans le service des formules, mauvais acheminement, etc.) et le nombre total des valeurs échangées dans les systèmes interbancaires».

(6) Le calcul du taux de rejet des virements ne prend pas en compte les rejets observés à la chambre de compensation des banquiers de Paris (chiffres non disponibles).

(7) Ces chiffres cumulent les avis de prélèvement et les TIP.

(8) A compter de 1995, les opérations diverses de rejets enregistrées par le SIT font l'objet d'une nouvelle rubrique.

(9) Par rapport au total du nombre d'opérations échangées dans les systèmes interbancaires.

**INSTRUMENTS DE PAIEMENT ÉCHANGÉS DANS LES SYSTÈMES INTERBANCAIRES
TAUX D'AUTOMATISATION (1)**

TABLEAU 19.1

en nombre d'opérations

	1992	1993	1994	1995	1996
Chèques (2)	6,0	6,5	6,6	7,3	7,5
Virements (3)	94,7	95,7	96,3	96,9	98,5
Effets de commerce (4).....	93,4	95,7	98,6	100,0	100,0
Avis de prélèvement	100,0	100,0	100,0	100,0	100,0
Titres Interbancaires de Paiement.....	100,0	100,0	100,0	100,0	100,0
Télépaiements	100,0	100,0	100,0	100,0	100,0
Paiements par cartes	100,0	100,0	100,0	100,0	100,0
Retraits aux DAB et GAB.....	100,0	100,0	100,0	100,0	100,0

TABLEAU 19.2

en montant des échanges

	1992	1993	1994	1995	1996
Chèques (2)	1,1	1,2	1,3	1,4	1,4
Virements (3)	7,5	5,7	6,1	7,4	10,1
Effets de commerce (4).....	90,7	93,7	98,8	100,0	100,0
Avis de prélèvement	100,0	100,0	100,0	100,0	100,0
Titres Interbancaires de Paiement.....	100,0	100,0	100,0	100,0	100,0
Télépaiements	100,0	100,0	100,0	100,0	100,0
Paiements par cartes	100,0	100,0	100,0	100,0	100,0
Retraits aux DAB et GAB.....	100,0	100,0	100,0	100,0	100,0

Source : ① - ② - ③ - ④ - ⑤ - ⑥ - ⑦.

(1) Ces statistiques indiquent pour chaque instrument, le rapport (en pourcentage) du montant des instruments automatisés au montant total d'instruments de l'espèce. Par construction les pourcentages concernant l'avis de prélèvement, le TIP et les transactions par cartes sont égaux à 100, ces instruments donnant lieu à des échanges interbancaires totalement automatisés.

(2) $\frac{\text{Images-chèques}}{\text{Total des chèques}}$ (échangés dans les systèmes interbancaires)

(3) $\frac{\text{Virements automatisés}}{\text{Total des virements}}$ (échangés dans les systèmes interbancaires)

(4) $\frac{\text{Lettres de change-relevé}}{\text{Total des effets de commerce}}$ (échangés dans les systèmes interbancaires)

(5) L'échange des effets de commerce « papier » en chambre de compensation est prohibé de puis le 3 mai 1994. Depuis cette date, l'ensemble des échanges d'effets de commerce est automatisé.

**INSTRUMENTS DE PAIEMENT
ÉCHANGÉS HORS DES SYSTÈMES INTERBANCAIRES (1)**

TABLEAU 20

**Nombre d'opérations échangées
(Estimation)**

(en milliers)

	1992	1993	1994	1995	1996
Chèques (2)	1 004 575	992 842	966 534	980 886	1 036 755
- Chèques échangés sous forme « papier »	850 141	809 851	776 041	790 096	829 730
- Images-chèques	154 434	182 991	190 493	190 790	207 025
Virements	536 039	539 414	* 547 577	* 540 395	591 736
- Virements « papier » (3)	24 256	19 839	16 586	17 693	14693
- Virements automatisés (4)	511 783	519 575	* 530 991	* 522 702	577 043
Effets de commerce	14 956	14 933	10 708	13 280	13 289
- Effets de commerce « papier » (4)	2 673	2 160	951	1	1
- LCR et effets de commerce dématérialisés (4)	12 283	12 773	9 757	13 279	13 288
Avis de prélèvement (4)	197 303	218 300	* 284 402	* 212 852	258 265
Titres Interbancaires de Paiement (5) ..	-	-	-	* 51 493	43 538
Sous - total	1 752 873	1 765 489	* 1 809 221	* 1 798 906	1 943 583
Retraits aux DAB et GAB	372 852	406 869	* 426 939	* 469 460	582 668
- Cartes de «niveau 0»	129 598	141 691	* 157 910	* 194 960	299 017
- Cartes de «niveau 1 à 4»	243 254	265 178	* 269 029	* 274 500	283 651
Total	2 125 725	2 172 358	* 2 236 160	* 2 268 366	2 526 251

Source : ⑦ - ⑧.

(1) Ces statistiques ont été obtenues en appliquant aux résultats de l'enquête un coefficient tenant compte de la part de la population ayant été soumise au sondage par rapport à la population totale. Elles incluent les chiffres fournis par la Poste dont les catégories d'instruments émis ne correspondent pas rigoureusement à celles qui sont distinguées sur ce tableau et qui reflètent la structure des instruments émis par les établissements de crédit.

(2) Chiffres fournis par les établissements tirés.

(3) Virements «papier» : virements décomptés par les banquiers des donneurs d'ordre, non remis par ceux-ci sur support informatique.

(4) En nombre d'instruments décomptés par les banquiers des donneurs d'ordre, des cédants ou des émetteurs.

(5) L'estimation des TIP non recensés dans les systèmes interbancaires n'a été possible qu'à partir de 1995.

* données corrigées.

**PRINCIPAUX INSTRUMENTS DE PAIEMENT
ÉCHANGÉS HORS DES SYSTÈMES INTERBANCAIRES (1)**

TABLEAU 21

**Pourcentage du nombre d'opérations échangées
(Estimation)**

	1992	1993	1994	1995	1996
Chèques (2)	57,3	56,2	53,4	*54,5	53,3
- Chèques échangés sous forme « papier »	48,5	45,9	42,9	*43,9	42,7
- Images-chèques	8,8	10,4	10,5	*10,6	10,6
Virements	30,6	30,6	*30,3	*30,0	30,5
- Virements « papier » (3)	1,4	1,1	0,9	*1,0	0,8
- Virements automatisés (4)	29,2	29,4	*29,4	*29,0	29,7
Effets de commerce	0,9	0,8	0,6	0,7	0,7
- Effets de commerce « papier » (4)	0,2	0,1	0,1	NS	NS
- LCR et effets de commerce dématérialisés (4)	0,7	0,7	0,5	0,7	0,7
Avis de prélèvement (4)	11,2	12,4	*15,7	*11,8	13,3
Titres Interbancaires de Paiement (5) ..	-	-	-	*3,0	2,2
Total	100	100	100	100	100

Source : ⑦ - ⑧.

(1) Ces statistiques ont été obtenues en appliquant aux résultats de l'enquête un coefficient tenant compte de la part de la population ayant été soumise au sondage par rapport à la population totale. Elles incluent les chiffres fournis par la Poste dont les catégories d'instruments émis ne correspondent pas rigoureusement à celles qui sont distinguées sur ce tableau et qui reflètent la structure des instruments émis par les établissements de crédit.

(2) Chiffres fournis par les établissements tirés.

(3) Virements « papier » : virements décomptés par les banquiers des donneurs d'ordre, non remis par ceux-ci sur support informatique.

(4) En nombre d'instruments décomptés par les banquiers des donneurs d'ordre, des cédants ou des émetteurs.

(5) L'estimation des TIP non recensés dans les systèmes interbancaires n'a été possible qu'à partir de 1995.

* données corrigées.

**PRINCIPAUX INSTRUMENTS DE PAIEMENT
ÉCHANGÉS HORS DES SYSTÈMES INTERBANCAIRES (1)**

TABLEAU 22

**Montant des opérations échangées
(Estimation)**

(en millions de FRF)

	1992	1993	1994	1995	1996
Chèques (2).....	4 387 685	4 019 936	*2841 645	*2 724 020	2 824 672
- Chèques échangés sous forme « papier ».....	4 098 434	3 696 556	*2 505 960	*2 381 340	2 427 447
- Images-chèques	289 251	323 380	335 685	342 680	397 225
Virements	4 420 588	5 618 799	*4 514 714	*4 200 252	4 465 520
- Virements « papier » (3).....	921 925	1 430 894	*631 023	593 775	589 327
- Virements automatisés (4).....	3 498 663	4 187 905	*3 883 691	*3 606 477	3 876 193
Effets de commerce.....	284 306	289 672	*220 881	266 019	263 210
- Effets de commerce « papier ».....	81 190	57 608	*23 224	4	6
- LCR et effets de commerce dématérialisés (4).....	203 116	232 064	197 657	266 015	263 204
Avis de prélèvement (4)	706 992	1 067 667	*1 270 157	1 286 218	1 463 423
Titres Interbancaires de Paiement (5)..	-	-	-	*63 276	59 922
Sous - total.....	9 799 571	10 996 074	*8 847 397	*8 539 785	9 076 747
Retraits aux DAB et GAB.....	190 370	196 901	*197 933	*210 218	262 833
- Cartes de «niveau 0».....	72 903	69 950	*73 936	*88 430	133 314
- Cartes de «niveau 1 à 4».....	117 467	126 951	123 997	*121 788	129 519
Total	9 990 941	11 192 975	*9 045 330	*8 750 003	9 339 580

Source : ⑦ - ⑧.

(1) Ces statistiques ont été obtenues en appliquant aux résultats de l'enquête un coefficient tenant compte de la part de la population ayant été soumise au sondage par rapport à la population totale. Elles incluent les chiffres fournis par la Poste dont les catégories d'instruments émis ne correspondent pas rigoureusement à celles qui sont distinguées sur ce tableau et qui reflètent la structure des instruments émis par les établissements de crédit.

(2) Chiffres fournis par les établissements tirés.

(3) Virements «papier» : virements décomptés par les banquiers des donneurs d'ordre, non remis par ceux-ci sur support informatique.

(4) En nombre d'instruments décomptés par les banquiers des donneurs d'ordre, des cédants ou des émetteurs.

(5) L'estimation des TIP non recensés dans les systèmes interbancaires n'a été possible qu'à partir de 1995.

* données corrigées.

**PRINCIPAUX INSTRUMENTS DE PAIEMENT
ÉCHANGÉS HORS DES SYSTÈMES INTERBANCAIRES (1)**

TABLEAU 23

**Pourcentage du montant des opérations échangées
(Estimation)**

	1992	1993	1994	1995	1996
Chèques (2)	44,8	36,6	*32,1	*31,9	31,1
- Chèques échangés sous forme « papier »	41,8	33,6	*28,3	*27,9	26,7
- Images-chèques	3	2,9	*3,8	*4,0	4,4
Virements	45,1	51,1	*51,0	*49,2	49,2
- Virements « papier » (3)	9,4	13	*7,1	*7,0	6,5
- Virements automatisés (4)	35,7	38,1	*43,9	*42,2	42,7
Effets de commerce	2,9	2,6	*2,5	*3,1	2,9
- Effets de commerce « papier » (4)	0,8	0,5	0,3	NS	NS
- LCR et effets de commerce dématérialisés (4)	2,1	2,1	*2,2	*3,1	32,9
Avis de prélèvement (4)	7,2	9,7	*14,4	*15,1	16,1
Titres Interbancaires de Paiement (5) ..	-	-	-	*0,7	0,7
Total	100	100	100	100	100

Source : ⑦ - ⑧.

(1) Ces statistiques ont été obtenues en appliquant aux résultats de l'enquête un coefficient tenant compte de la part de la population ayant été soumise au sondage par rapport à la population totale. Elles incluent les chiffres fournis par la Poste dont les catégories d'instruments émis ne correspondent pas rigoureusement à celles qui sont distinguées sur ce tableau et qui reflètent la structure des instruments émis par les établissements de crédit.

(2) Chiffres fournis par les établissements tirés.

(3) Virements « papier » : virements décomptés par les banquiers des donneurs d'ordre, non remis par ceux-ci sur support informatique.

(4) En nombre d'instruments décomptés par les banquiers des donneurs d'ordre, des cédants ou des émetteurs.

(5) L'estimation des TIP non recensés dans les systèmes interbancaires n'a été possible qu'à partir de 1995.

* données corrigées.

**PRINCIPAUX INSTRUMENTS DE PAIEMENT
ÉCHANGÉS HORS DES SYSTÈMES INTERBANCAIRES (1)**

TABLEAU 24

**Montant moyen
(Estimation)**

	1992	1993	1994	1995	1996
Chèques (2).....	4 368	4 049	* 2 940	* 2 777	2 725
- Chèques échangés sous forme « papier ».....	4 821	4 564	* 3 229	*3 014	2 926
- Images- chèques.....	1 873	1 767	1 762	1 796	1 919
Virements.....	8 247	10 416	* 8 245	* 7 773	7 546
- Virements « papier » (3).....	38 009	72 125	*38 046	*33 560	40 109
- Virements automatisés (4).....	6 836	8 060	*7 314	*6 900	6 717
Effets de commerce.....	19 009	19 398	* 20 628	* 20 032	19 807
- Effets de commerce « papier » (4).....	30 374	26 670	*24 421	4 000	6 000
- LCR et effets de commerce dématérialisés (4).....	16 536	18 168	20 258	*20 033	19 808
Avis de prélèvement (4).....	3 583	4 891	* 4 466	* 6 043	5 666
Titres Interbancaires de Paiement (5).....	-	-	-	* 1 229	1 376
Ensemble des instruments.....	5 591	6 228	* 4 890	* 4 747	4 670
Retraits aux DAB et GAB.....	511	484	* 464	448	451
- Cartes de «niveau 0».....	563	494	*468	*454	446
- Cartes de «niveau 1 à 4».....	483	479	*461	*444	457
Ensemble des échanges.....	4 700	5 152	* 4 045	* 3 857	3 697

Source : ⑦ - ⑧.

(1) Ces statistiques ont été obtenues en appliquant aux résultats de l'enquête un coefficient tenant compte de la part de la population ayant été soumise au sondage par rapport à la population totale. Elles incluent les chiffres fournis par la Poste dont les catégories d'instruments émis ne correspondent pas rigoureusement à celles qui sont distinguées sur ce tableau et qui reflètent la structure des instruments émis par les établissements de crédit.

(2) Chiffres fournis par les établissements tirés.

(3) Virements «papier» : virements décomptés par les banquiers des donneurs d'ordre, non remis par ceux-ci sur support informatique.

(4) En nombre d'instruments décomptés par les banquiers des donneurs d'ordre, des cédants ou des émetteurs.

(5) L'estimation des TIP non recensés dans les systèmes interbancaires n'a été possible qu'à partir de 1995.

* données corrigées.

**PRINCIPAUX INSTRUMENTS DE PAIEMENT
ÉCHANGÉS HORS DES SYSTÈMES INTERBANCAIRES (1)**

TAUX D'AUTOMATISATION (1)

TABLEAU 25.1

**en nombre d'opérations
(Estimation)**

	1992	1993	1994	1995	1996
Chèques (2)	15,4	18,4	19,7	19,5	20,0
Virements (3).....	95,5	96,3	97,0	96,7	97,5
Effets de commerce (4)	82,1	85,5	91,1	100	100
Avis de prélèvement	100	100	100	100	100
Titres Interbancaires de Paiement (5) .	-	-	-	100	100
Retraits aux DAB et GAB.....	100	100	100	100	100

TABLEAU 25.2

**en montant des opérations
(Estimation)**

	1992	1993	1994	1995	1996
Chèques (2)	6,6	8	11,8	12,6	14,1
Virements (3).....	79,1	74,5	86,0	85,9	86,8
Effets de commerce (4)	71,4	80,1	89,5	100	100
Avis de prélèvement	100	100	100	100	100
Titres Interbancaires de Paiement (5) .	-	-	-	100	100
Retraits aux DAB et GAB.....	100	100	100	100	100

Source : ⑧.

(1) Ces statistiques indiquent pour chaque instrument, le rapport (en pourcentage) du montant des instruments automatisés au montant total d'instruments de l'espèce. Par construction les pourcentages concernant l'avis de prélèvement, le TIP et les transactions par cartes sont égaux à 100, ces instruments donnant lieu à des échanges interbancaires totalement automatisés.

(2) $\frac{\text{Images-chèques}}{\text{Total des chèques}}$ (hors des systèmes interbancaires)

(3) $\frac{\text{Virements automatisés}}{\text{Total des virements}}$ (hors des systèmes interbancaires)

(4) $\frac{\text{Lettres de change-relevé}}{\text{Total des effets de commerce}}$ (hors des systèmes interbancaire)

(5) L'estimation des TIP non recensés dans les systèmes interbancaires n'a été possible qu'à partir de 1995.

**ENQUÊTE RELATIVE AUX INSTRUMENTS DE PAIEMENT
ÉCHANGÉS HORS DES SYSTÈMES INTERBANCAIRES (1)**

Instruments

TABLEAU 26

**Nombre d'opérations
(Estimation)**

(en milliers)

Année 1996

	Résultats de l'enquête				Ordre de grandeur national (2)
	entre réseaux	intra groupe	intra banque	total enquête	
Chèques (3).....	52 817	182 254	677 274	912 345	1 036 755
- Chèques échangés sous forme « papier ».....	25 639	54 588	649 936	730 163	829 730
- Images-chèques.....	27 178	127 666	27 338	182 182	207 025
Virements	4 347	40 714	475 667	520 728	591 736
- Virements « papier » (4).....	1	1	12 928	12 930	14 693
- Virements automatisés (5).....	4 346	40 713	462 739	507 798	577 043
Effets de commerce	214	7 216	4 265	11 695	13 289
- Effets de commerce « papier » (5).....	0	0	1	1	1
- LCR et effets de commerce dématérialisés (5).....	214	7 216	4 264	11 694	13 288
Avis de prélèvement (5).....	2 264	74 966	150 044	227 274	258 265
Titres Interbancaires de Paiement ..	0	1 314	37 000	38 314	43 538

Source : ⑧.

(1) Ces statistiques incluent les chiffres fournis par La Poste dont les catégories d'instruments émis ne correspondent pas rigoureusement à celles qui sont distinguées sur ce tableau et qui reflètent la structure des instruments émis par les établissements de crédit.

(2) Le passage de la ligne «total enquête» à la ligne «ordre de grandeur national» s'effectue en appliquant aux résultats de l'enquête un coefficient tenant compte de la part de la population ayant été soumise au sondage par rapport à la population totale.

(3) Chiffres fournis par les établissements tirés.

(4) Virements «papier» : virements décomptés par les banquiers des donneurs d'ordre, non remis par ceux-ci sur support informatique.

(5) En nombre d'instruments décomptés par les banquiers des donneurs d'ordre, des cédants ou des émetteurs.

**ENQUÊTE RELATIVE AUX INSTRUMENTS DE PAIEMENT
ÉCHANGÉS HORS DES SYSTÈMES INTERBANCAIRES (1)**

TABLEAU 27

**Montant des opérations
(Estimation)**

(en millions de FRF)

Année 1996

	Résultats de l'enquête				Ordre de grandeur national (2)
	entre réseaux	intra groupe	intra banque	total enquête	
Chèques (3).....	61 051	414 553	2 010 108	2 485 712	2 824 672
- Chèques échangés sous forme « papier ».....	32 692	117 215	1 986 247	2 136 154	2 427 447
- Images-chèques.....	28 359	297 338	23 861	349 558	397 225
Virements	10 242	284 899	3 634 517	3 929 658	4 465 520
- Virements « papier » (4).....	310	997	517 301	518 608	589 327
- Virements automatisés (5).....	9 932	283 902	3 117 216	3 411 050	3 876 193
Effets de commerce	2 202	130 485	98 939	231 626	263 210
- Effets de commerce « papier » (5).....	0	0	6	6	6
- LCR et effets de commerce dématérialisés (5).....	2 202	130 485	98 933	231 620	263 210
Avis de prélèvement (5).....	2 706	195 200	1 089 907	1 287 813	1 463 423
Titres Interbancaires de Paiement ..	0	3 142	49 590	52 732	59 922

Source : ⑧.

(1) Ces statistiques incluent les chiffres fournis par La Poste dont les catégories d'instruments émis ne correspondent pas rigoureusement à celles qui sont distinguées sur ce tableau et qui reflètent la structure des instruments émis par les établissements de crédit.

(2) Le passage de la ligne «total enquête» à la ligne «ordre de grandeur national» s'effectue en appliquant aux résultats de l'enquête un coefficient tenant compte de la part de la population ayant été soumise au sondage par rapport à la population totale.

(3) Chiffres fournis par les établissements tirés.

(4) Virements «papier» : virements décomptés par les banquiers des donneurs d'ordre, non remis par ceux-ci sur support informatique.

(5) En montant des instruments décomptés par les banquiers des donneurs d'ordre, des cédants ou des émetteurs.

4. MONNAIE SCRIPTURALE

4.2 Systèmes d'échanges interbancaires

	Numéros des tableaux	Pages
• Nombre d'opérations	28	42
• Pourcentage du nombre d'opérations	29	43
• Montant des opérations	30	44
• Pourcentage du montant des opérations	31	45
• Pourcentage du nombre d'opérations par système	32	46
• Pourcentage du montant des opérations par système	33	47
• Échanges des Centres Régionaux d'Échanges d'Images-Chèques	34	48

**RÉPARTITION DES ÉCHANGES ENTRE LES DIFFÉRENTS
SYSTÈMES D'ÉCHANGES INTERBANCAIRES**

TABLEAU 28

Nombre d'opérations échangées

(en milliers)

	1992	1993	1994	1995	1996
Chambres de compensation (1).....	3 651 604	3 676 897	3 658 587	3 588 125	3 633 615
- Chèques.....	3 633 344	3 663 475	3 649 951	3 582 095	3 630 320
<i>sur rayon</i>	2 822 206	2 856 735	2 844 511	2 789 855	2 800 526
<i>hors rayon</i>	811 138	806 740	805 440	792 240	829 794
- Virements.....	8 730	7 407	6 700	6 030	3 295
- Effets de commerce (2).....	9 530	6 015	1 936	-	-
Virements Banque de France (3).....	40 569	35 336	32 364	27 636	14 160
Ordinateur de compensation	1 811 073	1 467 842	635 737	-	-
- Virements.....	781 426	657 047	341 700	-	-
- LCR et effets de commerce dématérialisés.....	124 336	102 113	49 827	-	-
- Avis de prélèvement	588 137	455 758	156 045	-	-
- Titres Interbancaires de Paiement.....	41 217	47 094	22 972	-	-
- Paiements par cartes.....	46 751	13 095	217	-	-
- Retraits.....	229 206	192 735	64 976	-	-
..					
SIT (4)	301 838	764 539	1 791 829	2 590 304	3 939 996
- Virements.....	107 460	292 252	679 779	1 081 255	1 166 421
- <i>dont VSOT</i>				375	2 323
- LCR et effets de commerce dématérialisés.....	10 521	30 516	88 710	129 272	129 262
- Avis de prélèvement	90 334	258 230	636 548	850 270	927 562
- Titres Interbancaires de Paiement.....	2 482	20 028	55 375	91 087	114 388
- Télépaiements (5).....				195	193
- Paiements par cartes.....	-	-	-	1 948	1 130 132
- Retraits.....	91 041	163 513	331 417	436 277	472 038
CREIC.....	230 754	252 634	259 861	281 750	293 012
SNPC	1 397 001	1 553 984	1 676 992	1 872 562	964 700
- Paiements par cartes.....	1 395 736	1 551 367	1 672 187	1 864 855	954 152
- Retraits.....	1 265	2 617	4 805	7 707	10 548
Total	7 432 839	7 751 232	8 055 370	8 360 377	8 845 483

Source : ① - ② - ③ - ④ - ⑤ - ⑥ - ⑦.

- (1) Les avis de prélèvement présentés sur support papier jusqu'au 5 mai 1994 (en nombre négligeable) et les avals de trésorerie sont exclus de cette rubrique.
- (2) L'échange des effets de commerce «papier» en chambre de compensation est prohibé de puis le 3 mai 1994. Depuis cette date, l'ensemble des échanges d'effets de commerce est automatisé.
- (3) Virements du Trésor et virements interbancaires - autres que de trésorerie - remis hors compensation.
- (4) A compter de 1995, date de leur création, les chiffres du SIT incluent les VSOT et les télépaiements.
- (5) TEP ordinaires, TEP accélérés et virements référencés.

**RÉPARTITION DES ÉCHANGES ENTRE LES DIFFÉRENTS
SYSTÈMES D'ÉCHANGES INTERBANCAIRES**

TABLEAU 29

Pourcentage du nombre d'opérations échangées

	1992	1993	1994	1995	1996
Chambres de compensation (1)	49,1	47,4	45,4	43,0	41,1
- Chèques.....	48,9	47,3	45,3	42,9	41,1
- sur rayon.....	38,0	36,9	35,3	33,4	31,7
- hors rayon.....	10,9	10,4	10,0	9,5	9,4
- Virements	0,1	0,1	0,1	0,1	0,0
- Effets de commerce (2)	0,1	NS	NS	-	-
Virements Banque de France (3)	0,6	0,5	0,4	0,3	0,2
Ordinateur de compensation.....	24,4	19,0	7,9	-	-
- Virements	10,5	8,5	4,3	-	-
- LCR et effets de commerce dématérialisés.....	1,7	1,3	0,6	-	-
- Avis de prélèvement	7,9	5,9	1,9	-	-
- Titres Interbancaires de Paiement....	0,6	0,6	0,3	-	-
- Paiements par cartes.....	0,6	0,2	NS	-	-
- Retraits.....	3,1	2,5	0,8	-	-
SIT (4)	4,0	9,9	22,2	30,9	44,5
- Virements	1,4	3,8	8,4	12,9	13,2
- dont VSOT.....	-	-	-	NS	0,3
- LCR et effets de commerce dématérialisés.....	0,1	0,4	1,1	1,5	1,4
- Avis de prélèvement	1,2	3,3	7,9	10,2	10,5
- Titres Interbancaires de Paiement....	0,1	0,3	0,7	1,1	1,3
- Télépaiements (5)	-	-	-	NS	NS
- Paiements par cartes.....	-	-	-	-	12,8
- Retraits.....	1,2	2,1	4,1	5,2	5,3
CREIC	3,1	3,2	3,3	3,4	3,3
SNPC.....	18,8	20,0	20,8	22,4	10,9
- Paiements par cartes.....	18,8	20,0	20,7	22,3	10,8
- Retraits.....	NS	NS	0,1	0,1	0,1
Total	100,0	100,0	100,0	100,0	100,0

Source : ① - ② - ③ - ④ - ⑤ - ⑥ - ⑦.

(1) Les avis de prélèvement présentés sur support papier jusqu'au 5 mai 1994 (en nombre négligeable) et les avals de trésorerie sont exclus de cette rubrique.

(2) L'échange des effets de commerce «papier» en chambre de compensation est prohibé de puis le 3 mai 1994. Depuis cette date, l'ensemble des échanges d'effets de commerce est automatisé.

(3) Virements du Trésor et virements interbancaires - autres que de trésorerie - remis hors compensation.

(4) A compter de 1995, date de leur création, les chiffres du SIT incluent les VSOT et les télépaiements.

(5) TEP ordinaires, TEP accélérés et virements référencés.

**RÉPARTITION DES ÉCHANGES ENTRE LES DIFFÉRENTS
SYSTÈMES D'ÉCHANGES INTERBANCAIRES**

TABLEAU 30

Montant des opérations échangées

(en millions de FRF)

	1992	1993	1994	1995	1996
Chambres de compensation (1).....	55 192 225	77 500 657	79 207 620	75 149 483	76 412 358
- Chèques.....	11 581 960	11 130 436	11 300 854	11 025 269	11 629 946
<i>sur rayon</i>	<i>10 189 513</i>	<i>9 809 803</i>	<i>10 002 883</i>	<i>9 759 267</i>	<i>10 359 312</i>
<i>hors rayon</i>	<i>1 392 447</i>	<i>1 320 633</i>	<i>1 297 971</i>	<i>1 266 002</i>	<i>1 270 634</i>
- Virements.....	43 294 185	66 171 322	67 870 433	64 124 214	64 782 412
- Effets de commerce (2).....	316 080	198 899	36 333	-	-
Virements Banque de France (3).....	599 028	657 627	620 258	749 730	750 732
Ordinateur de compensation	7 661 641	6 731 431	3 463 605	-	-
- Virements.....	3 458 660	3 292 490	1 913 531	-	-
- LCR et effets de commerce dématérialisés	3 065 555	2 521 619	1 230 469	-	-
- Avis de prélèvement	991 198	786 308	267 396	-	-
- Titres Interbancaires de Paiement.....	47 189	54 102	28 352	-	-
- Paiements par cartes.....	10 353	2 978	105	-	-
- Retraits.....	88 686	73 934	23 752	-	-
SIT (4)	234 866	1 618 222	5 454 568	9 625 590	12 339 654
- Virements.....	103 766	783 069	2 518 613	5 158 273	7 344 998
<i>- dont VSOT</i>				<i>277 933</i>	<i>1 610 327</i>
- LCR et effets de commerce dématérialisés	23 895	434 719	1 825 759	2 950 817	2 947 947
- Avis de prélèvement	69 019	320 626	929 023	1 247 804	1 358 265
- Titres Interbancaires de Paiement	2 584	15 292	59 135	112 499	179 083
- Télépaiements (5)				214	890
.....					
- Paiements par cartes.....	-	-	-	486	345 420
- Retraits.....	35 602	61 516	122 038	155 497	163 051
CREIC.....	129 050	140 638	143 361	155 034	161 299
SNPC	465 715	510 043	537 579	594 874	317 553
- Paiements par cartes.....	464 881	508 311	534 271	589 728	310 617
- Retraits.....	834	1 732	3 308	5 146	6 936
Total	64 282 525	87 158 618	89 426 991	86 274 711	89 981 596

Source : ① - ② - ③ - ④ - ⑤ - ⑥ - ⑦.

- (1) Les avis de prélèvement présentés sur support papier jusqu'au 5 mai 1994 (en nombre négligeable) et les avals de trésorerie sont exclus de cette rubrique.
- (2) L'échange des effets de commerce «papier» en chambre de compensation est prohibé depuis le 3 mai 1994. Depuis cette date, l'ensemble des échanges d'effets de commerce est automatisé.
- (3) Virement du Trésor et virements interbancaires - autres que de trésorerie - remis hors compensation.
- (4) A compter de 1995, date de leur création, les chiffres du SIT incluent les VSOT et les télépaiements.
- (5) TEP ordinaires, TEP accélérés et virements référencés.

**RÉPARTITION DES ÉCHANGES ENTRE LES DIFFÉRENTS
SYSTÈMES D'ÉCHANGES INTERBANCAIRES**

TABLEAU 31

Pourcentage du montant des opérations échangées

	1992	1993	1994	1995	1996
Chambres de compensation (1)	85,9	88,9	88,6	87,1	84,9
- Chèques.....	18	12,8	12,6	12,8	12,9
<i>sur rayon</i>	15,8	11,3	11,2	11,3	11,5
<i>hors rayon</i>	2,2	1,5	1,4	1,5	1,4
- Virements	67,4	75,9	75,9	74,3	72,0
- Effets de commerce (2)	0,5	0,2	0,1	-	-
Virements Banque de France (3)	0,9	0,7	0,7	0,9	0,8
Ordinateur de compensation.....	11,9	7,7	3,8	-	-
- Virements	5,4	3,8	2,1	-	-
- LCR et effets de commerce dématérialisés.....	4,8	2,9	1,4	-	-
- Avis de prélèvement	1,5	0,9	0,3	-	-
- Titres Interbancaires de Paiement....	0,1	NS	NS	-	-
- Retraits.....	NS	NS	-	-	-
- Paiements par cartes.....	0,1	0,1	NS	-	-
SIT (4)	0,4	1,9	6,1	11,1	13,7
- Virements	0,2	0,9	2,8	6,0	8,2
- <i>dont VSOT</i>	-	-	-	0,3	1,8
- LCR et effets de commerce dématérialisés.....	NS	0,5	2,0	3,4	3,3
- Avis de prélèvement	0,1	0,4	1,0	1,4	1,5
- Titres Interbancaires de Paiement....	NS	NS	0,1	0,1	0,2
- Télépaiements (5)	-	-	-	NS	NS
- Paiements par cartes.....	-	-	-	NS	0,3
- Retraits.....	0,1	0,1	0,2	0,2	0,2
CREIC	0,2	0,2	0,2	0,2	0,2
SNPC.....	0,7	0,6	0,6	0,7	0,4
- Paiements par cartes.....	0,7	0,6	0,6	0,7	0,4
- Retraits.....	NS	NS	NS	NS	NS
Total	100,0	100,0	100,0	100,0	100,0

Source : ① - ② - ③ - ④ - ⑤ - ⑥ - ⑦.

(1) Les avis de prélèvement présentés sur support papier jusqu'au 5 mai 1994 (en nombre négligeable) et les avals de trésorerie sont exclus de cette rubrique.

(2) L'échange des effets de commerce «papier» en chambre de compensation est prohibé depuis le 3 mai 1994. Depuis cette date, l'ensemble des échanges d'effets de commerce est automatisé.

(3) Virements du Trésor et virements interbancaires - autres que de trésorerie - remis hors compensation.

(4) A compter de 1995, date de leur création, les chiffres du SIT incluent les VSOT et les télépaiements.

(5) TEP ordinaires, TEP accélérés et virements référencés.

**RÉPARTITION DES ÉCHANGES DANS LES DIFFÉRENTS
SYSTÈMES D'ÉCHANGES INTERBANCAIRES**

TABLEAU 32

Pourcentage du nombre d'opérations échangées par système

	1992	1993	1994	1995	1996
Chambres de compensation (1)	100,0	100,0	100,0	100,0	100,0
- Chèques.....	99,5	99,6	99,8	99,8	99,9
<i>sur rayon</i>	77,3	77,7	77,8	77,7	77,1
<i>hors rayon</i>	22,2	21,9	22	22,1	22,8
- Virements	0,2	0,2	0,2	0,2	0,1
<i>virements de détail</i>	0,1	0,1	0,1	0,1	-
<i>virements de trésorerie</i>	0,1	0,1	0,1	0,1	-
- Effets de commerce (2)	0,3	0,2	NS	-	-
Virements Banque de France (3)	100,0	100,0	100,0	100,0	100,0
Ordinateur de compensation.....	100,0	100,0	100,0	-	-
- Virements	43,1	44,8	53,8	-	-
- LCR et effets de commerce dématérialisés.....	6,9	7,0	7,8	-	-
- Avis de prélèvement	32,5	31,0	24,6	-	-
- Titres Interbancaires de Paiement....	2,3	3,2	3,6	-	-
- Paiements par cartes.....	2,6	0,9	NS	-	-
- Retraits.....	12,6	13,1	10,2	-	-
SIT (4)	100,0	100,0	100,0	100,0	100,0
- Virements	35,6	38,2	37,9	41,7	29,6
- <i>dont VSOT</i>	-	-	-	0,1	0,6
- LCR et effets de commerce dématérialisés.....	3,5	4,0	5,0	5,0	3,3
- Avis de prélèvement	29,9	33,8	35,5	32,8	23,6
- Titres Interbancaires de Paiement....	0,8	2,6	3,1	3,5	2,9
- Télépaiements (5)	-	-	-	NS	NS
- Paiements par cartes.....	-	-	-	0,1	28,7
- Retraits.....	30,2	21,4	18,5	16,8	11,9
CREIC	100,0	100,0	100,0	100,0	100,0
SNPC.....	100,0	100,0	100,0	100,0	100,0
- Paiements par cartes.....	99,9	99,8	99,7	99,6	98,9
- Retraits.....	0,1	0,2	0,3	0,4	1,1

Source : ① - ② - ③ - ④ - ⑤ - ⑥ - ⑦.

(1) Les avis de prélèvement présentés sur support papier jusqu'au 5 mai 1994 (en nombre négligeable) et les avals de trésorerie sont exclus de cette rubrique.

(2) L'échange des effets de commerce «papier» en chambre de compensation est prohibé depuis le 3 mai 1994. Depuis cette date, l'ensemble des échanges d'effets de commerce est automatisé.

(3) Virements du Trésor et virements interbancaires - autres que de trésorerie - remis hors compensation.

(4) A compter de 1995, date de leur création, les chiffres du SIT incluent les VSOT et les télépaiements.

(5) TEP ordinaires, TEP accélérés et virements référencés.

**RÉPARTITION DES ÉCHANGES DANS LES DIFFÉRENTS
SYSTÈMES D'ÉCHANGES INTERBANCAIRES**

TABLEAU 33

Pourcentage du montant des opérations échangées par système

	1992	1993	1994	1995	1996
Chambres de compensation (1)	100,0	100,0	100,0	100,0	100,0
- Chèques.....	21,0	14,4	14,3	14,7	15,2
- <i>sur rayon</i>	18,5	12,7	12,6	13	13,5
- <i>hors rayon</i>	2,5	1,7	1,7	1,7	1,7
- Virements	78,4	85,4	85,7	85,3	84,8
- Effets de commerce (2).....	0,6	0,2	NS	-	-
Virements Banque de France (3)	100,0	100,0	100,0	100,0	100,0
Ordinateur de compensation	100,0	100,0	100,0	-	-
- Virements	45,2	48,9	55,3	-	-
- LCR et effets de commerce dématérialisés.....	40,0	37,4	35,5	-	-
- Avis de prélèvement	12,9	11,7	7,7	-	-
- Titres Interbancaires de Paiement..	0,6	0,8	0,8	-	-
- Retraits.....	1,2	1,1	0,7	-	-
- Paiements par cartes.....	0,1	NS	NS	-	-
SIT (4)	100,0	100,0	100,0	100,0	100,0
- Virements	44,2	48,4	46,2	53,6	53,4
- <i>dont VSOT</i>	-	-	-	2,9	13,1
- LCR et effets de commerce dématérialisés.....	10,2	26,9	33,5	30,6	27,5
- Avis de prélèvement	29,4	19,8	17,0	13,0	12,7
- Titres Interbancaires de Paiement..	1,1	1,1	1,1	1,2	1,7
- Télépaiements (5)	-	-	-	NS	NS
- Paiements par cartes.....	-	-	-	NS	3,2
- Retraits.....	15,1	3,8	2,2	1,6	1,5
CREIC	100,0	100,0	100,0	100,0	100,0
SNPC.....	100,0	100,0	100,0	100,0	100,0
- Paiements par cartes.....	99,8	99,7	99,4	99,1	97,8
- Retraits.....	0,2	0,3	0,6	0,9	2,2

Source : ① - ② - ③ - ④ - ⑤ - ⑥ - ⑦.

(1) Les avis de prélèvement présentés sur support papier jusqu'au 5 mai 1994 (en nombre négligeable) et les avals de trésorerie sont exclus de cette rubrique.

(2) L'échange des effets de commerce «papier» en chambre de compensation est prohibé depuis le 3 mai 1994. Depuis cette date, l'ensemble des échanges d'effets de commerce est automatisé.

(3) Virements du Trésor et virements interbancaires - autres que de trésorerie - remis hors compensation.

(4) A compter de 1995, date de leur création, les chiffres du SIT incluent les VSOT et les télépaiements.

(5) TEP ordinaires, TEP accélérés et virements référencés.

CENTRES RÉGIONAUX D'ÉCHANGES D'IMAGES-CHÈQUES

TABLEAU 34

Échanges par site

(Année 1996)

	Nombre d'opérations présentées (1)		Montant des opérations présentées (1)	
	en milliers	en %	en millions de FRF	en %
Bordeaux	18 788	6,4	9 708	6,0
Lille.....	39 230	13,3	19 455	12,0
Lyon.....	31 593	10,7	18 464	11,4
Marseille.....	34 822	11,8	21 360	13,1
Metz.....	25 523	8,7	14 641	9,0
Nantes	40 890	13,9	19 395	11,9
Rennes	50 136	17,1	25 517	15,7
Strasbourg.....	39 786	13,5	26 807	16,5
Toulouse.....	13 594	4,6	7 199	4,4
Total général.....	294 362	100,0	162 546	100,0

Source : ⑥.

(1) Y compris les images-chèques rejetées.

4. MONNAIE SCRIPTURALE

4.3 Statistiques d'Outre-Mer

	Numéros des tableaux	Pages
4.3.1 IEDOM		
• Nombre d'opérations échangées	35	50
• Montant des opérations échangées	36	51
• Répartition des échanges en nombre	37	52
• Répartition des échanges en montant	38	53
• Échanges du Système Interbancaire de Compensation Automatisée, par site	39	54
• Échanges du Système Interbancaire Régional de Compensation Automatisée		
– Opérations présentées	40.1	55
– Opérations reçues	40.2	55
4.3.2 IEOM		
• Nombre d'opérations échangées	41	56
• Montant des opérations échangées	42	56

**PRINCIPAUX INSTRUMENTS DE PAIEMENT ÉCHANGÉS
DANS LES SYSTÈMES INTERBANCAIRES**

TABLEAU 35

Nombre d'opérations échangées

(en milliers)

	1992	1993	1994	1995	1996
Chèques	45 233	46 598	48 572	49 480	53 233
- Chèques échangés sous forme « papier »	27 062	28 293	30 020	28 512	28 378
- Images-chèques.....	18 171	18 305	18 552	20 968	24 855
Virements	4 882	6 000	7 264	8 497	10 912
- Virements « papier ».....	1 382	770	635	935	1 961
- Virements automatisés.....	3 500	5 230	6 629	7562	8 951
Effets de commerce et Avis de prélèvement..	4 548	4 974	5 335	5 759	6 650
- Effets de commerce et avis de prélèvement « papier »	2 267	1 140	172	148	237
- LCR et effets de commerce dématérialisés.....	-	118	456	549	568
- Avis de prélèvement automatisés.....	2 281	3 716	4 707	5 062	5 845
Total	54 663	57 572	61 171	63 736	70 795

Source : .

Les données statistiques concernent les départements de la Guadeloupe, de la Martinique, de la Guyane, de la Réunion ainsi que de Saint-Pierre-et-Miquelon.

**PRINCIPAUX INSTRUMENTS DE PAIEMENT ÉCHANGÉS
DANS LES SYSTÈMES INTERBANCAIRES**

TABLEAU 36

Montant des opérations échangées

(en millions de FRF)

	1992	1993	1994	1995	1996
Chèques	129 402	128 440	136 369	139 034	150 401
- Chèques échangés sous forme « papier »	81 113	81 321	87 308	80 519	81 365
- Images-chèques.....	48 289	47 119	49 061	58 515	69 036
Virements	43 110	52 273	61 895	64 265	73 785
- Virements « papier ».....	21 761	17 405	18 863	16 061	14 780
- Virements automatisés.....	21 349	34 868	43 032	48 204	59 005
Effets de commerce et Avis de prélèvement..	23 727	23 128	22 417	22 569	24 403
- Effets de commerce et avis de prélèvement « papier ».....	19 562	14 019	3 705	845	1 338
- LCR et effets de commerce dématérialisés....	-	2 623	11 112	13 785	14 387
- Avis de prélèvement automatisés.....	4 165	6 486	7 600	7 939	8 678
Total	196 239	203 841	220 681	225 868	248 589

Source : .

Les données statistiques concernent les départements de la Guadeloupe, de la Martinique, de la Guyane, de la Réunion ainsi que de Saint-Pierre-et-Miquelon.

**RÉPARTITION DES ÉCHANGES
ENTRE LES DIFFÉRENTS SYSTÈMES INTERBANCAIRES**

TABLEAU 37

Nombre d'opérations échangées

(en milliers)

	1992	1993	1994	1995	1996
Chambre de compensation	30 711	30 203	30 827	29 595	30 575
- Chèques.....	27 062	28 293	30 020	28 512	28 378
- chèques sur rayon	27 062	26 680	27 138	25 472	24 524
- chèques hors rayon	-	1 613	2 882	3 040	3 854
- Virements	1 382	770	635	935	1 960
- Effets de commerce et avis de prélèvement....	2 267	1 140	172	148	237
Système Interbancaire de Compensation Automatisée.....	23 952	27 369	30 344	34 141	40 219
- Images-chèques.....	18 171	18 305	18 552	20 968	24 855
- Virements	3 500	5 230	6 629	7 562	8 951
- LCR et effets de commerce.....	-	118	456	549	568
- Avis de prélèvement.....	2 281	3 716	4 707	5 062	5 845
Total	54 663	57 572	61 171	63 736	70 794

Source : .

Les données statistiques concernent les départements de la Guadeloupe, de la Martinique, de la Guyane, de la Réunion ainsi que de Saint-Pierre-et-Miquelon.

**RÉPARTITION DES ÉCHANGES
ENTRE LES DIFFÉRENTS SYSTÈMES INTERBANCAIRES**

TABLEAU 38

Montant des opérations échangées

(en millions de FRF)

	1992	1993	1994	1995	1996
Chambre de compensation	122 436	112 745	109 876	97 425	97 483
- Chèques.....	81 113	81 321	87308	80 519	81 365
- <i>chèques sur rayon</i>	<i>81 113</i>	<i>77 052</i>	<i>79 334</i>	<i>71 704</i>	<i>69 481</i>
- <i>chèques hors rayon</i>	-	4 269	7 974	8 815	11 884
- Virements	21 761	17 405	18 863	16 061	14 780
- Effets de commerce et avis de prélèvement....	19 562	14 019	3 705	845	1 338
Système Interbancaire de Compensation Automatisée.....	73 803	91 096	110 805	128 443	151 107
- Images-chèques.....	48 289	47 119	49 061	58 515	69 036
- Virements	21 349	34 868	43 032	48 204	59 005
- LCR et effets de commerce.....	-	2 623	11 112	13 785	14 387
- Avis de prélèvement.....	4 165	6 486	7 600	7 939	8 679
Total	196 239	203 841	220 681	225 868	248 590

Source : .

Les données statistiques concernent les départements de la Guadeloupe, de la Martinique, de la Guyane, de la Réunion ainsi que de Saint-Pierre-et-Miquelon.

SYSTÈME INTERBANCAIRE DE COMPENSATION AUTOMATISÉE

TABLEAU 39

Échanges par site (1) Année 1996

	Nombre d'opérations présentées (en milliers)	Montant des opérations présentées (en millions de FRF)
Pointe-à-Pitre	15 239	49 848
Fort-de-France.....	16 311	52 023
Cayenne.....	2 120	9 319
Saint Denis.....	6 547	39 915
Total.....	40 217	151 105

Source : .

(1) Les différentes places sont classées par ordre chronologique des dates de démarrage :

- SICAGUA à Pointe-à-Pitre en janvier 1985
- SICAMAR à Fort-de-France en janvier 1987
- SICAGUY à Cayenne en octobre 1989
- SICARÉ à Saint-Denis de la Réunion en avril 1993.

**ÉCHANGES DU SYSTÈME INTERBANCAIRE RÉGIONAL
DE COMPENSATION AUTOMATISÉE (1)**

TABLEAU 40.1

Opérations présentées

	Nombre d'opérations présentées (en milliers)		Montant des opérations présentées (en millions de FRF)	
	1995	1996	1995	1996
Par Pointe-à-Pitre.....	628	770	982	1 227
Par Fort-de-France.....	172	216	2 107	2 550
Par Cayenne.....	19	24	167	213
Total.....	819	1 010	3 256	3 990

TABLEAU 40.2

Opérations reçues

	Nombre d'opérations reçues (en milliers)		Montant des opérations reçues (en millions de FRF)	
	1995	1996	1995	1996
Par Pointe-à-Pitre.....	145	177	1 734	2 076
Par Fort-de-France.....	532	650	770	1 064
Par Cayenne.....	142	183	752	850
Total.....	819	1 010	3 256	3 990

Source : .

(1) Le SICA DFA permet l'échange des valeurs autres que les chèques entre les trois départements français d'Amérique (Guadeloupe, Guyane et Martinique).

**PRINCIPAUX INSTRUMENTS DE PAIEMENT ÉCHANGÉS
DANS LES SYSTÈMES INTERBANCAIRES**

TABLEAU 41

Nombre d'opérations échangées

(en milliers)

	1992	1993	1994	1995	1996
Chèques.....	15 543	15 984	17 204	16 392	17 700
Virements	1 636	1 837	1 839	1 916	2 215
Opérations monétiques.....	-	-	-	153	706
Effets de commerce et avis de prélèvement.....	1 080	1 233	1 439	1 447	1 593
Total	18 259	19 054	20 482	19 908	22 214

TABLEAU 42

Montant des opérations échangées

(en millions de FRF)

	1992	1993	1994	1995	1996
Chèques.....	36 207	38 988	41 043	42 467	45 190
Virements	19 112	23 456	17 602	18 517	19 518
Opérations monétiques.....	-	-	-	103	440
Effets de commerce et avis de prélèvement.....	4 059	3 774	7 667	7 921	8 488
Total	59 378	66 218	66 312	69 008	73 636

Source : .

Les données statistiques concernent la Polynésie et la Nouvelle Calédonie. Il n'existe pas de système interbancaire de compensation automatisée dans les différents territoires d'Outre-Mer.

4. MONNAIE SCRIPTURALE

4.4 Cartes

	Numéro des tableaux	Pages
4.4.1 Equipements		
• Parc de DAB /GAB - Nombre d'appareils installés à fin décembre	43	58
• Parc global de cartes bancaires - Nombre de cartes à fin décembre	44	58
• Contrats commerçants - Nombre de contrats à fin décembre	45	58
4.4.2 Utilisation des cartes bancaires		
• Paiements par cartes	46	59
• Retraits d'espèces aux DAB et GAB		
– Ensemble des retraits	47.1	59
– Retraits effectués avec une carte à usage interbancaire	47.2	59
– Retraits effectués avec une autre carte que la carte à usage interbancaire	47.3	59
4.4.3 Répartition des échanges entre les différents systèmes		
• Nombres d'opérations échangées	48	60
• Montant des opérations échangées	49	61
4.4.4 Trafic trans-frontières		
• Utilisation des cartes bancaires par les porteurs français à l'étranger		
– Nombre d'opérations	50	62
– Montant des opérations	51	62
– Montant moyen	52	62
• Utilisation des cartes bancaires par les porteurs étrangers en France		
– Nombre d'opérations	53	63
– Montant des opérations	54	63
– Montant moyen	55	63

PARC DE DAB ET GAB

TABLEAU 43

Nombre d'appareils installés à fin décembre
(Estimation)

	1992	1993	1994	1995	1996
DAB/GAB internes (1)	959	994	1 244	1 679	1 244
DAB/GAB externes (2) et "hors site" (3)	16 473	17 741	19 289	21 173	19 256
Total	17 432	18 735	20 533	22 852	24 531

- (1) DAB/GAB internes : DAB/GAB installés à l'adresse d'un guichet permanent de banque et accessibles uniquement aux heures d'ouverture de ce guichet.
- (2) DAB/GAB externes : DAB/GAB installés à l'adresse d'un guichet permanent de banque et accessibles à toute heure de la journée.
- (3) DAB/GAB «hors site» : DAB/GAB qui ne sont pas installés à l'adresse d'un guichet permanent de banque. (D'une manière générale ne sont pas compris les DAB/GAB installés dans une entreprise pour son usage propre).

PARC GLOBAL DE CARTES BANCAIRES

TABLEAU 44

Nombre de cartes à fin décembre
(Estimation)

(en milliers)

	1992	1993	1994	1995	1996
Cartes interbancaires ne comportant qu'une fonction de retrait d'espèces (niveau 1(1)).....	180	346	572	813	1 709
Cartes comportant la fonction de retrait d'espèces et la fonction paiement.....	20 892	21 466	22 240	23 617	25 510
- Cartes interbancaires de paiement national (niveau 2).....	6 866	6 494	6 273	6 430	6 374
- Cartes interbancaires de paiement international (niveau 3).....	13 573	14 460	15 388	16 533	18 401
- Cartes de prestige (niveau 4).....	453	512	579	654	735
Total	21 072	21 812	22 812	24 430	27 219

- (1) Renseignements communiqués par deux établissements en 1991 et trois en 1992.

CONTRATS COMMERÇANTS

TABLEAU 45

Nombre de contrats à fin décembre

	1992	1993	1994	1995	1996
Nombre de contrats	766 918	(1)694 541	(1)643 315	652 866	662 950

- (1) La baisse constatée résulte d'une actualisation du fichier à fin 1993 en fonction des contrats actifs.

Source : ⑦.

PAIEMENTS PAR CARTES

TABLEAU 46

Nombre d'opérations
(Estimation)

	1992	1993	1994	1995	1996
Nombre de paiements (en milliers)	1 442 487	1 564 462	1 672 404	1 866 803	2 084 284
Montant des paiement (en millions de FRF).	475 234	511 289	534 376	590 214	656 037
Montant moyen.....	329	327	320	316	315

RETRAITS D'ESPÈCES AUX DAB ET GAB

TABLEAU 47.1

Ensemble des retraits
(Estimation)

	1992	1993	1994	1995	1996
Nombre des retraits (en milliers).....	694 364	765 734	*822 137	*913 444	1 065 254
Montant total des retraits (en millions de FRF)	316 492	334 083	*347 031	*370 861	432 820
Montant moyen.....	454	436	*422	406	406

TABLEAU 47.2

Retraits effectués avec une carte à usage interbancaire
(Estimation)

	1992	1993	1994	1995	1996
Nombre des retraits (en milliers)	564 766	624 043	664 227	718 484	766 237
Montant total des retraits (en millions de F)...	243 589	264 133	273 095	282 431	299 506
Montant moyen.....	431	423	411	393	391

TABLEAU 47.3

Retraits effectués avec une autre carte que la carte à usage interbancaire (1)
(Estimation)

	1992	1993	1994	1995	1996
Nombre des retraits (en milliers).....	129 598	141 691	*157 910	*194 960	299 017
Montant total des retraits (en millions de F)..	72 903	69 950	*73 936	*88 430	133 314
Montant moyen.....	563	494	*468	*454	446

Source : ⑦ ⑧.

(1) Retraits effectués dans les DAB/GAB internes, externes ou "hors site" (Cf. tableau 43 pour la définition de ces termes).

* Données corrigées.

**RÉPARTITION DES ÉCHANGES ENTRE LES DIFFÉRENTS SYSTÈMES
INTERBANCAIRES**

TABLEAU 48

Nombre d'opérations échangées

(en milliers)

	1992	1993	1994	1995	1996
Ordinateur de compensation.....	275 957	205 830	65 193	-	-
- Paiements par cartes.....	46 751	13 095	217	-	-
- Retraits aux DAB et GAB.....	229 206	192 735	64 976	-	-
SIT	91 041	163 513	331 417	*438 225	1 602 170
- Paiements par cartes.....	-	-	-	1 948	1 130 132
- Retraits aux DAB et GAB.....	91 041	163 513	331 417	*436 277	472 038
SNPC.....	1 397 001	1 553 984	1 676 992	1 872 562	964 700
- Paiements par cartes.....	1 395 736	1 551 367	1 672 187	1 864 855	954 152
- Retraits aux DAB et GAB.....	1 265	2 617	4 805	7 707	10 548
Total des opérations cartes dans les systèmes interbancaires.....	1 763 999	1 923 327	2 073 602	*2 310 787	2 566 870
Total des opérations cartes hors des systèmes interbancaires.....	372 852	406 869	*426 939	*469 460	582 668
Total	2 136 851	2 330 196	*2 500 541	*2 780 247	3 149 538

Source : ⑦ - ⑧.

* Données corrigées.

**RÉPARTITION DES ÉCHANGES ENTRE LES DIFFÉRENTS SYSTÈMES
INTERBANCAIRES**

TABLEAU 49

Montant des opérations échangées

(en millions de FRF)

	1992	1993	1994	1995	1996
Ordinateur de compensation.....	99 039	76 912	23 857	-	-
- Paiements par cartes.....	10 353	2 978	105	-	-
- Retraits aux DAB et GAB.....	88 686	73 934	23 752	-	-
SIT	35 602	61 516	122 038	*155 983	*508 471
- Paiements par cartes.....	-	-	-	*486	*345 420
- Retraits aux DAB et GAB.....	35 602	61 516	122 038	*155 497	*163 051
SNPC.....	465 715	510 043	537 579	*594 874	*317553
- Paiements par cartes.....	464 881	508 311	534 271	*589 728	*310617
- Retraits aux DAB et GAB.....	834	1 732	3 308	5 146	*6936
Total des opérations cartes dans les systèmes interbancaires.....	600 356	648 471	683 474	*750 857	*826 024
Total des opérations cartes hors des systèmes interbancaires.....	*190 370	*196 901	*197 933	*210 218	262 833
Total	*790 726	*845 372	*881 407	*961 075	1 088 857

Source : ⑦ - ⑧.

* Données corrigées.

**UTILISATIONS DES CARTES BANCAIRES
PAR LES PORTEURS FRANÇAIS À L'ÉTRANGER**

TABLEAU 50

Nombre d'opérations
(Estimation)

(en milliers)

	1992	1993	1994	1995	1996
Paiements par cartes	N D	N D	31 178	36 596	43 391
Retraits aux DAB et GAB.....	1 265	2 617	4 805	7 707	10 548

TABLEAU 51

Montant des d'opérations
(Estimation)

(en millions de FRF)

	1992	1993	1994	1995	1996
Paiements par cartes	N D	N D	15 913	17 788	21 138
Retraits aux DAB et GAB.....	834	1 732	3 308	5 146	6 936

TABLEAU 52

Montant moyen

	1992	1993	1994	1995	1996
Paiements par cartes	-	-	510	486	487
Retraits aux DAB et GAB.....	659	662	688	668	658

Source : ⑦.

**UTILISATIONS DES CARTES BANCAIRES
PAR LES PORTEURS ÉTRANGERS EN FRANCE**

TABLEAU 53

Nombre d'opérations
(Estimation)

(en milliers)

	1992	1993	1994	1995	1996
Paiements par cartes	13 230	N D	16 806	N D	N D
Retraits aux DAB et GAB.....	2 097	3 636	6 378	9 578	11 341

TABLEAU 54

Montant des d'opérations
(Estimation)

(en millions de FRF)

	1992	1993	1994	1995	1996
Paiements par cartes	4 957	N D	6 365	N D	N D
Retraits aux DAB et GAB.....	1 682	2 742	4 960	7 152	7 518

TABLEAU 55

Montant moyen

	1992	1993	1994	1995	1996
Paiements par cartes	375	-	378	-	-
Retraits aux DAB et GAB.....	802	754	778	747	663

Source : ⑦.

4. MONNAIE SCRIPTURALE

4.5 Fichiers

	Numéro des tableaux	Pages
4.5.1 Fichier Central des Chèques		
• L'activité du fichier en nombre	56	66
4.5.2 Fichier National des Chèques Irréguliers		
• L'activité du fichier en nombre	57	66

FICHER CENTRAL DES CHÈQUES

TABLEAU 56

L'activité du fichier en nombre

(en milliers)

	1992 (1)	1993	1994	1995	1996
Incidents de paiement enregistrés	6 160	6 585	5 851	5 825	5 809
Incidents de paiement radiés (2).....	1 366	2 953	3 280	3 240	3 710
Dossiers contenus dans le FCC (3)	1 090	1 270	1 505	1 834	2 062
Demandes de renseignements	47 100	48 536	47 064	46 587	50 605

Source : ⑥.

(1) Le nouveau dispositif de prévention et de répression de l'émission de chèques sans provision est entré en vigueur le 1er juin 1992.

(2) Radiations effectuées par la Banque de France à la demande des établissements déclarants.

(3) A compter de 1995, le stock inclut les dossiers déclarés par les établissements d'Outre-mer.

FICHER NATIONAL DES CHÈQUES IRRÉGULIERS

TABLEAU 57

L'activité du fichier en nombre

(en milliers)

	1992	1993	1994	1995	1996
Enregistrements (1).....	ND	9 096	8 753	8 275	8 649
Dossiers contenus dans le FNCI (1).....	6 776	10 611	12 926	13 253	13 430
Consultations	4 000	13 788	31 483	54 455	64 772

Source : ⑥.

(1) Le FNCI contient les oppositions au paiement pour perte ou vol, les comptes clôturés et les coordonnées bancaires des interdits bancaires ou judiciaires, figurant dans le FCC. Depuis 1996, il recense également les déclarations de perte ou vol de chéquiers par les victimes auprès du Centre National d'Appel des Chèques Perdus ou Volés.

5.GROS MONTANTS

5.1 Instruments

	Numéros des tableaux	Pages
• Nombre d'opérations	58	68
• Montant des opérations	59	68

INSTRUMENTS DE PAIEMENT DE GROS MONTANT

TABLEAU 58

Nombre d'opérations

(en milliers)

	1992	1993	1994	1995	1996
Virements de trésorerie (1)	4 927	4 644	4 539	4 295	3 001
Avals de trésorerie (2)	402	474	402	102	0
Virements «démat.» (2)	-	-	-	157	212
Virements 27 (2)	1 284	1 110	932	913	695
VITEL (2)	900	1 200	1 000	817	517
SAGITTAIRE	3 316	3 902	4 059	4 453	4 668
Total	10 829	11 330	10 932	10 737	9 093

Source : ①.⑥.

TABLEAU 59

Montant des opérations

(en milliards de FRF)

	1992	1993	1994	1995	1996
Virements de trésorerie (1)	42 019	64 894	66 626	62 811	64 658
Avals de trésorerie (2)	79 173	79 278	71 417	22 324	0
Virements «démat.» (2)	-	-	-	39 870	54 942
Virements 27 (2)	34 466	36 022	38 107	29 646	24 532
VITEL (2)	7 482	7 666	5 014	6 443	9 810
SAGITTAIRE	59 219	108 752	110 848	104 568	113 886
Total	222 359	296 612	292 012	265 662	267 828

Source : ①.⑥.

(1) Compris dans les virements «papier» des tableaux 7 et 13.

(2) Non compris dans les virements des tableaux 7 et 13.

5.GROS MONTANTS

5.2 Systèmes interbancaires

	Numéros des tableaux	Pages
• Répartition des échanges entre les différents systèmes interbancaires		
– Nombre d'opérations	60	70
– Montant des opérations	61	70
• SAGITTAIRE – Transferts de clientèle et transferts de banques		
– Nombre et montant des messages bancaires	62	71
– Répartition du nombre de messages bancaires	63	71

RÉPARTITION DES ÉCHANGES ENTRE LES DIFFÉRENTS
SYSTÈMES D'ÉCHANGES INTERBANCAIRES

TABLEAU 60

Nombre d'opérations échangées

(en milliers)

	1992	1993	1994	1995	1996
Chambre de compensation des banquiers de Paris	5 329	5 118	4 941	4 554	3 213
- Avals de trésorerie.....	402	474	402	102	0
- Virements de trésorerie.....	4 927	4 644	4 539	4 295	3 001
- Virements «démat.»	-	-	-	157	212
Banque de France	5 500	6 212	5 991	6 183	5 880
- Virements 27	1 284	1 110	932	913	695
- .. VITEL.....	900	1 200	1000	817	517
- SAGITTAIRE.....	3 316	3 902	4 059	4 453	4 668
Total	10 829	11 330	10 932	10 737	9 093

TABLEAU 61

Montant des opérations échangées

(en milliards de FRF)

	1992	1993	1994	1995	1996
Chambre de compensation des banquiers de Paris	121 192	144 172	138 043	125 005	119 600
- Avals de trésorerie.....	79 173	79 278	71 417	22 324	0
- Virements de trésorerie.....	42 019	64 894	66 626	62 811	64 658
- Virements «démat.»	-	-	-	39 870	54 942
Banque de France	101 167	152 440	153 969	140 657	148 228
- Virements 27	34 466	36 022	38 107	29 646	24 532
- .. VITEL.....	7 482	7 666	5 014	6 443	9 810
- SAGITTAIRE.....	59 219	108 752	110 848	104 568	113 886
Total	222 359	296 612	292 012	265 662	267 828

Source : ① - ② - ③ - ④ - ⑤ - ⑥ - ⑦.

S.A.G.I.T.T.A.I.R.E.

TABLEAU 62

TRANSFERTS DE CLIENTÈLE ET TRANSFERTS DE BANQUE

Nombre et montant des messages bancaires (1)

	1992	1993	1994	1995	1996
Nombre de messages bancaires.....	3 316 475	3 884 686	4 058 998	4 465 553	4 668 297
Montant des règlements (en milliards de FRF).....	59 219	108 752	110 847	104 567	113 886
Montant moyen des messages (en millions de FRF courants).....	17,9	28	27,3	23,4	24,4

TABLEAU 63

Répartition du nombre des messages bancaires
entre les transferts de clientèle et les transferts de banque (1)

	1992	1993	1994	1995	1996
Transferts de clientèle.....	840 118	922 133	1 038 280	1 117 886	1 253 798
Transferts de banque.....	2 476 357	2 962 563	3 020 718	3 347 667	3 414 499
Total.....	3 316 475	3 884 696	4 058 998	4 465 553	4 668 297

Source : ©.

(1) Trafic reçu.

(2) Données corrigées.

6.COMPARAISONS INTERNATIONALES

	Numéros des tableaux	Pages
• Part des billets et monnaies dans l'agrégat monétaire M1		
– En nombre	64	74
– En pourcentage	65	75
• Structures bancaires à fin 1995	66	76
• Nombre de comptes et répartition en pourcentage à fin 1995	67	77
• Place des principaux instruments de paiement scripturaux	68	79
• Règlement en monnaie scripturale		
– En nombre à fin 1995	69	80
– En pourcentage à fin 1995	70	81
• Nombre de DAB, GAB et TPV à fin 1995	71	82

PART DES BILLETS ET MONNAIES DANS L'AGRÉGAT MONÉTAIRE M1

TABLEAU 64

	1986	1987	1988	1989	1990	1991	1992	1993	1994	1995
Europe (UEM)										
Allemagne.....	31,3	32,2	33,4	32,6	27,1	28,4	29,9	29,2	29,6	29,1
Autriche.....	-	-	-	-	-	-	N D	38,1	37,6	34,9
Belgique.....	35,3	34	34,8	32,5	31,3	31,2	31,5	29,6	27,1	27,2
Danemark.....	-	-	-	10,3	10,7	9,5	N D	N D	N D	ND
Espagne.....	-	-	-	19,7	19,7	20,4	(3)23,5	24,1	24,9	25,4
Finlande.....	-	-	-	-	-	-	7,0	7,3	7,0	7,0
France *.....	15,3	15,2	15,4	15,0	15,0	15,6	15,7	15,3	15,1	14,0
Grèce.....	-	-	-	63,8	61,8	59,7	59,8	56,3	51,2	50,1
Irlande.....	-	-	-	41,8	43,4	42,5	(3)43,1	39,1	37,2	36,4
Italie.....	14,1	13,8	14,3	15	14,4	14,2	15,7	15,5	16	16,3
Luxembourg.....	-	-	-	23,7	21,7	20	19,7	18,7	15	15,5
Pays-Bas.....	31,2	32,4	31,3	30,3	(3)29,5	(3)28,6	27,4	25,1	25	22,1
Portugal.....	-	-	-	26,1	26,3	26,5	21,1	20,3	20,6	19,8
Royaume-Uni (1).....	17,0	14,5	14,1	6,5	6	5,6	4,8	4,5	4,6	4,6
Suède (2).....	9,6	9,5	13,9	(3)11,9	(3)11,3	(3)11,5	(3)10,8	10,7	10,7	10,5
Hors Europe (UEM)										
Canada.....	45,7	43,6	44,6	(3)43,8	(3)46,1	(3)46,1	(3)47,0	44,0	44,2	42,8
États-Unis.....	29,4	28,7	27,2	28,2	29,2	29,5	28,5	28,5	30,7	33,0
Japon.....	27,4	28,3	31,5	35,3	36	33,1	31,2	31,1	30,7	29,2
Suisse.....	36,1	34,8	32,1	33	32,7	(3)21,8	(3)21,6	(3)19,7	(3)19,7	(3)18,0

Source : .

(1) Part des billets et monnaies dans l'agrégat monétaire M2 à partir de 1989.

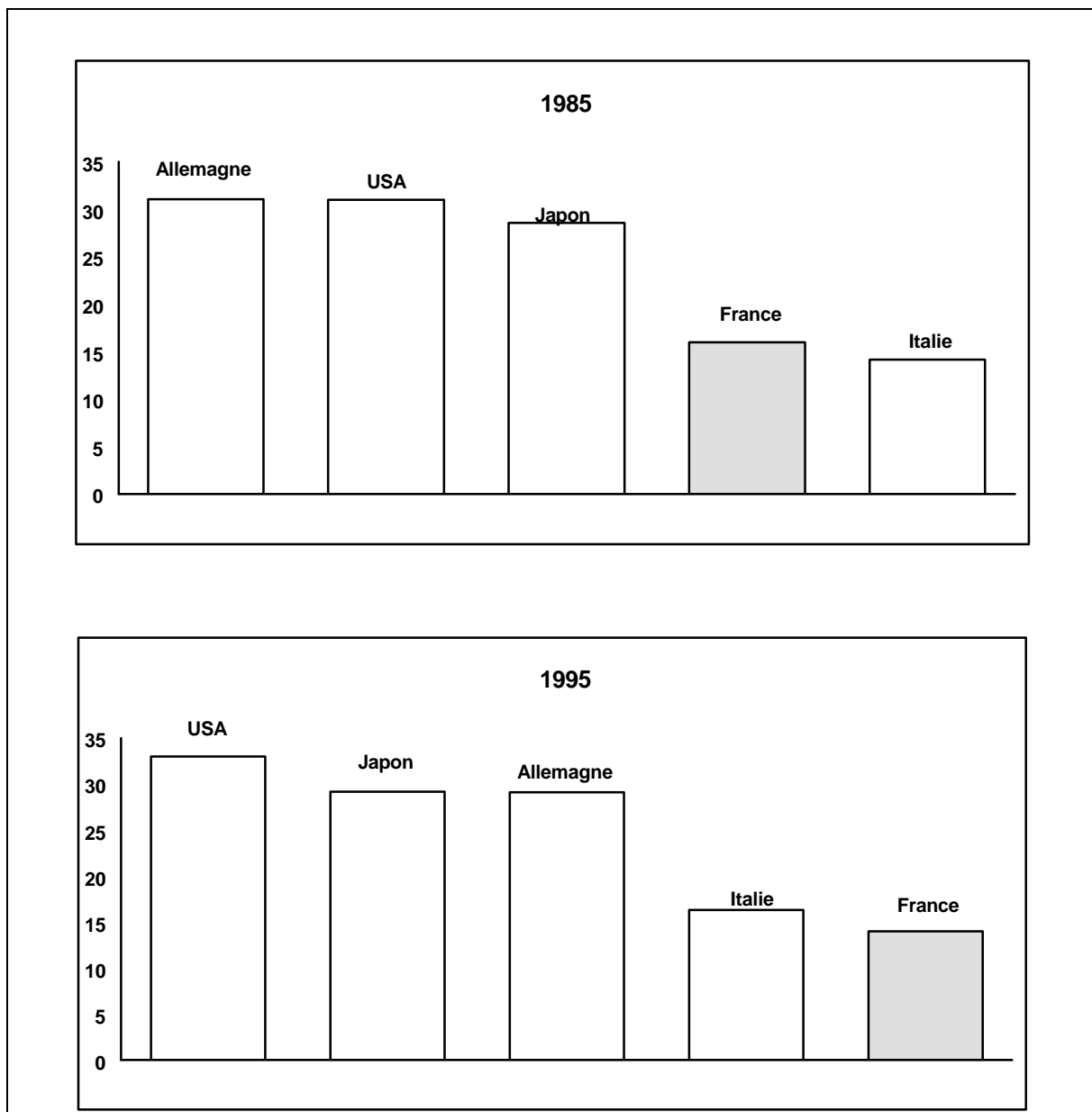
(2) Part des billets et monnaies dans l'agrégat monétaire M3.

(3) Données révisées.

* Année 1996 : 14,3 %.

PART DES BILLETS ET MONNAIES DANS L'AGRÉGAT MONÉTAIRE M1

pourcentage



Source : .

STRUCTURES BANCAIRES A FIN 1995

TABLEAU 66

E = Etablissements

G = Guichets permanents

	Banques commerciales		Caisses d'épargne		Banques coopératives		La Poste		Banque centrale		Nombre d'habitants par agence
	E	G	E	G	E	G	E	G	E	G	
Europe (UEM)											
Allemagne	(1) 384	(1) 27 824	637	20 141	2 595	19 843			1	178	1 200
Autriche	1 041	4 686	-	-	-	-	1	2 341	1	7	1 146
Belgique	(2) 145	(2) 7 749	-	-	-	-	1	1 707	1	18	1 072
Danemark.....	(3) 175	(3) 2 392	-	-	27	27	1	1 250	1	0	1 424
Espagne.....	167	17 728	51	14 997	95	3 186	-	-	1	52	1 091
Finlande	11	752	40	254	301	957	-	957	1	4	1 747
France.....	421	10 497	36	4 243	153	10 743	1	16 973	1	211	1 363
Grèce	42	1 833	6	6	1	1	1	117	1	95	5 098
Irlande.....	53	693	(4) 4	(4) 89	5	201	1	1 927	1	1	1 229
Italie.....	255	16 822	-	-	715	6 618	1	14 500	1	98	1 534
Luxembourg.....	218	369	-	-	2	35	1	0	1	0	1 015
Pays-Bas.....	98	2 453	26	26	1	1 879	1	2 132	1	11	2 378
Portugal	47	3 489	(5) 188	(5) 506	-	-	1	1 056	1	12	1 953
Royaume-Uni	483	12 328	1	19 490	80	5 141			1	5	1 582
Suède	(6) 30	(6) 3 539	89	349	-	-	-	-	1	15	2 270
Hors Europe (UEM)											
Canada.....	62	8 074	2	169	2 448	3 853	-	-	1	9	2 454
États-Unis	9 944	58 871	2 094	13 257	11 920	N D	-	-	12	25	3 645
Japon	171	15 156	-	-	4 662	32 772	1	24 521	1	34	1 733
Suisse.....	382	3 727	-	-	-	-	1	3 646	1	10	956

Source : .

(1) Y compris l'administration postale.

(2) Établissements de crédit.

(3) Banques commerciales et caisse d'épargne.

(4) Caisses d'épargne et établissements de crédit sous contrôle national.

(5) Caisses d'épargne et Crédit mutuel agricole.

(6) Y compris l'administration postale et ses 1 289 guichets.

NOMBRE DE COMPTES ET RÉPARTITION EN POURCENTAGE A FIN 1995

TABLEAU 67

(en millions)

	Banques commerciales		Caisses d'épargne		Banques coopératives		Poste		Ensemble des établissements	
	nombre	%	nombre	%	nombre	%	nombre	%	nombre	%
Europe (UEM)										
Allemagne	20,4	25,4	37,2	46,4	22,6	28,2	-	-	80,2	100,0
Autriche	5,8	93,5	-	-	-	-	0,4	6,5	6,2	100,0
Belgique	(1) 10,8	90,0	-	-	-	-	1,2	10,0	12,0	100,0
Danemark.....	N D		N D		N D		N D		N D	
Espagne.....	31,0	43,2	36,5	50,8	4,3	6,0	-	-	71,8	100,0
Finlande	8,2	65,1	0,6	4,8	3,8	30,1	-	-	12,6	100,0
France.....	18,6	30,4	8,8	14,4	23,8	39,0	9,9	16,2	61,1	100,0
Grèce	1,2		-	-	-		-		N D	
Irlande.....	5,1	87,9	0,7	12,1	-	-	-	-	5,8	100,0
Italie.....	20,6	78,9	-	-	5,0	19,2	0,5	1,9	26,1	100,0
Luxembourg.....	1,5		-	-	N D		0,1		N D	
Pays-Bas.....	6,8	35,8	0,1	0,5	5,4	28,4	6,7	35,3	19,0	100,0
Portugal.....	16,4	92,1	1,3	7,3	-	-	0,1	0,6	17,8	100,0
Royaume-Uni	71,4	53,8	16,0	12,1	45,3	34,1	-	-	132,7	100,0
Suède.....	(2) 24,4	88,7	3,1	11,3	-	-	-	-	27,5	100,0
Hors Europe (UEM)										
Canada (3).....	78,5		1,8		18,1		-	-	98,4	100,0
États-Unis (3)	826,5		42,7		31,0		-	-	900,0	100,0
Japon (3).....	1192,8		-	-	380,9		61,8		1635,5	100,0
Suisse (3).....	44,0		-	-	-		13,3		57,3	100,0

Source : .

(1) Ensemble des établissements de crédit

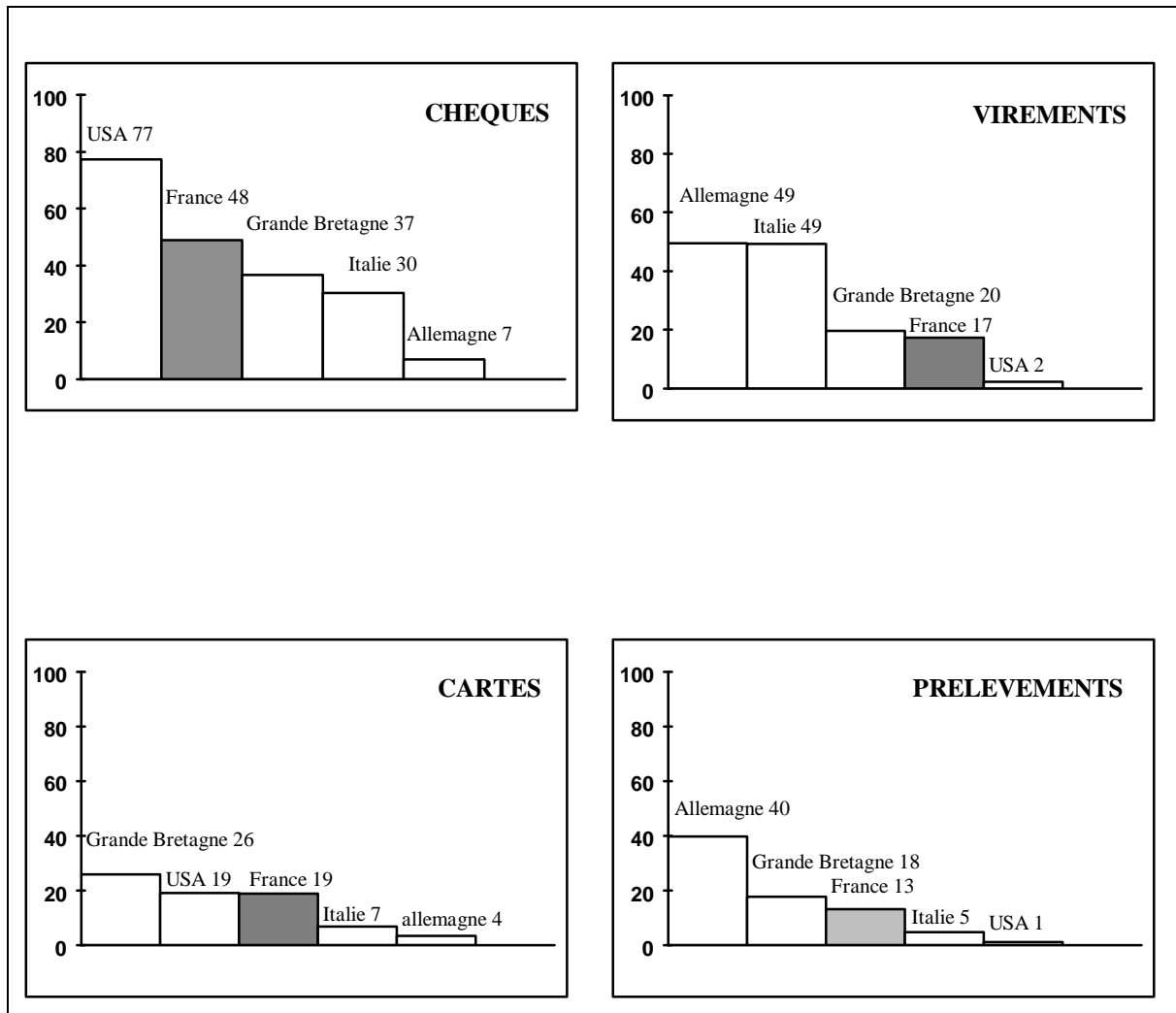
(2) Y compris l'administration postale et ses 1 289 guichets.

(2) Montant des comptes en milliards de USD et % du montant total.

PLACE DES PRINCIPAUX INSTRUMENTS DE PAIEMENT SCRIPTURAUX

TABLEAU 68

Pourcentage du nombre d'opérations à fin 1995



Source : .

RÈGLEMENTS EN MONNAIE SCRIPTURALE

TABLEAU 69

Nombre d'opérations à fin 1995

(en millions)

	Chèques		Cartes	Virements		Avis de prélevement	Divers	Total
	ensemble	(dont images-chèques) (1)		«papier»	automatisés			
Europe (UEM)								
Allemagne	807	(646)	416	1 134	4 549	4 583	-	11 489
Autriche	33		25	282	150	210	1	701
Belgique	117		211	3	663	105	-	1 099
Danemark	94	(94)	248	N D	N D	87	-	N D
Espagne	207		408	-	187	727	133	1 662
Finlande	4		247	139	304	26	-	720
France	4 845	(473)	1 867	54	1 676	1 320	143	9 905
Grèce	2 922		22	1	2	N D	N D	ND
Irlande	154		29	58	35	42	-	318
Italie	564	(270)	131	707	215	91	157	1 865
Luxembourg	ND		ND	ND	ND	ND	-	ND
Pays-Bas	110		373	76	1 584	598	-	2 741
Portugal	236	(194)	140	4	37	59	-	476
Royaume-Uni	2 699		1 907	405	1 045	1 299	-	7 355
Suède	N D		11	189	431	50	-	ND
Hors Europe (UEM)								
Canada	1 941		1 654	-	304	238	-	4 137
États-Unis	62 963		15 576	-	1 866	978	-	81 383
Japon	306		N D	943	899	N D	-	N D
Suisse	11		104	-	434	19	-	568

Source : .

(1) Nombre de chèques échangés sous forme d'images chèques.

RÈGLEMENTS EN MONNAIE SCRIPTURALE

TABLEAU 70

Répartition en pourcentage à fin 1995

	Chèques		Cartes	Virements		Avis de prélè- vement	Divers	Total
	ensemble	(dont images- chèques) (1)		«papier»	automa- tisés			
Europe (UEM)								
Allemagne	7,0	(80)	3,6	9,9	39,6	39,9	-	100,0
Autriche	4,7		3,6	40,3	21,4	30,0	0,1	100,0
Belgique	10,6		19,2	0,3	60,3	9,6		100,0
Danemark.....	N D	(100)	N D	N D	N D	N D	N D	N D
Espagne.....	12,5		24,5		11,3	43,7	8,0	100,0
Finlande	0,6		34,3	19,3	42,2	3,6	-	100,0
France.....	48,9	(10)	18,9	0,5	16,9	13,3	1,5	100,0
Grèce	N D		N D	N D	N D	N D	N D	N D
Irlande.....	48,4		9,1	18,3	11,0	13,2		100,0
Italie (2).....	30,3	(48)	7,0	37,9	11,5	4,9	8,4	100,0
Luxembourg.....	ND		ND	ND	ND	ND	-	N D
Pays-Bas.....	4,0		13,6	2,8	57,8	21,8	-	100,0
Portugal	49,6	(82)	29,4	0,8	7,8	12,4	-	100,0
Royaume-Uni	36,7		25,9	5,5	14,2	17,7	-	100,0
Suède	N D		N D	N D	N D	N D	N D	N D
Hors Europe (UEM)								
Canada.....	46,9		40,0	-	7,3	5,8	-	100,0
États-Unis	77,4		19,1	-	2,3	1,2	-	100,0
Japon	N D		N D	N D	N D	N D	-	N D
Suisse.....	1,9		18,3	-	76,4	3,4	-	100,0

Source : .

(1) Part des images-chèques dans les échanges de chèques.

(2) Pourcentages estimés à partir de l'ensemble des échanges.

DAB, GAB et TPV

TABLEAU 71

en nombre à fin 1995

	Distributeurs de billets et guichets automatiques de banque		Terminaux points de vente	
	Nombre d'appareils installés	Nombre d'habitants par appareil	Nombre de terminaux installés	Nombre d'habitants par terminal
Europe (UEM)				
Allemagne	35 700	2 285	70 048	1 165
Autriche	3 390	2 378	3 382	2 384
Belgique	3 654	2 779	55 883	182
Danemark.....	1 081	4 834	26 214	199
Espagne.....	26 708	1 469	460 560	85
Finlande	4 394	1 162	49 000	104
France.....	22 852	2 544	543 000	107
Grèce	1 350	7 750	11 316	925
Irlande.....	918	3 898	N D	N D
Italie.....	21 670	2 693	153 752	380
Luxembourg.....	187	2 193	3 340	123
Pays-Bas.....	5 489	2 816	73 376	211
Portugal	3 674	2 691	29 364	337
Royaume-Uni	20 900	2 798	505 000	116
Suède.....	2 359	3 756	54 389	163
Hors Europe (UEM)				
Canada.....	17 670	1 681	189 898	156
États-Unis	122 706	2 143	554 266	475
Japon	127 247	985	25 061	5 012
Suisse.....	3 753	1 881	24 191	292

Source : .

7.AIDE-MÉMOIRE

1996

STATISTIQUES SUR LES MOYENS DE PAIEMENT ET LES SYSTÈMES D'ÉCHANGE ET DE RÈGLEMENT



RÉPARTITION DES PRINCIPAUX INSTRUMENTS DE PAIEMENT

(en millions de transactions et en %)

	Ensemble des instruments				Systèmes interbancaires				Hors systèmes interbancaires			
	Papier	Auto-matisés	Total	%	Papier	Auto-matisés	Total	%	Papier	Auto-matisés	Total	%
Chèques.....	4 460	500	4 960	48,2	3 630	293	3 923	46,9	830	207	1 037	53,3
Virements.....	32	1 743	1 775	17,2	17	1 166	1 183	14,2	15	577	592	30,5
Effets.....	-	143	143	1,4	-	129	129	1,5	-	14	14	0,7
A.P.....	-	1 186	1 186	11,5	-	928	928	11,1	-	258	258	13,3
TIP.....	-	158	158	1,5	-	114	114	1,4	-	44	44	2,2
Paiements par cartes.....	-	2 084	2 084	20,2	-	2 084	2 084	24,9	-	-	-	-
Total.....	4 492	5 814	10 306	100,0	3 647	4 714	8 361	100,0	845	1 100	1 945	100,0
Retraits aux DAB et GAB....	-	1 065	1 065		-	483	483		-	582	582	
Ensemble des échanges.....	4 492	6 879	11 371		3 647	5 197	8 844		845	1 682	2 527	
<i>Pour mémoire :</i>												
Retraits guichets	251	-	251	-	-	-	-	-	251	-	251	-

RÉPARTITION DES PRINCIPAUX INSTRUMENTS DE PAIEMENT

(en milliards de FRF et en %)

	Ensemble des instruments				Systèmes interbancaires				Hors systèmes interbancaires			
	Papier	Auto-matisés	Total	%	Papier	Auto-matisés	Total	%	Papier	Auto-matisés	Total	%
Chèques.....	14 058	558	14 616	14,8	11 630	161	11 791	13,1	2 428	397	2 825	31,1
Virements.....	66 122	11 221	77 343	78,2	65 533	7 345	72 878	81,2	589	3 876	4 465	49,2
Effets.....	-	3 211	3 211	3,2	-	2 948	2 948	3,3	-	263	263	2,9
A.P (1).....	-	2 823	2 823	2,9	-	1 359	1 359	1,5	-	1 464	1 464	16,1
TIP.....	-	239	239	0,2	-	179	179	0,2	-	60	60	0,7
Paiements par cartes.....	-	656	656	0,7	-	656	656	0,7	-	-	-	-
Total.....	80 180	18 708	98 888	100	77 163	12 648	89 811	100	3 017	6 060	9 077	100
Retraits aux DAB et GAB....	-	433	433		-	170	170		-	263	263	
Ensemble des échanges.....	80 180	19 141	99 321		77 163	12 818	89 981		3 017	6 323	9 340	
<i>Pour mémoire :</i>												
Retraits guichets	519	-	519	-	-	-	-	-	519	-	519	-

(1) Par simplification, le montant global des télépaiements (890 MF) est inclus dans la rubrique AP pour le tableau de synthèse.

8.ANNEXES

	Pages
• Principales abréviations utilisées	86
• Sources	87

PRINCIPALES ABRÉVIATIONS UTILISÉES

DAB	:	Distributeur Automatique de Billets
GAB	:	Guichet Automatique de Banque
TIP	:	Titre Interbancaire de Paiement
TUP	:	Titre Universel de Paiement
LCR	:	Lettre de Change-Relevé
SIT	:	Système Interbancaire de Télécompensation
CREIC	:	Centres Régionaux d'Échange d'Images-Chèques
SNPC	:	Système National de Paiement par Cartes
ND	:	Donnée Non Disponible
NS	:	Donnée Non Significative
Mds	:	Milliards de francs

SOURCES

①	Chambre de compensation des banquiers de Paris.
②	Chambres de compensation de province.
③	Ordinateur de compensation (jusqu'en 1994).
④	Système interbancaire de télécompensation (à partir de 1991).
⑤	Centres régionaux d'échange d'images-chèques.
⑥	Banque de France (virements du Trésor, virements interbancaires - autres que de trésorerie - remis hors compensation, virements 27, SAGITTAIRE).
⑦	Groupement des cartes bancaires.
⑧	Enquête auprès des établissements représentés au sein du groupe de travail sur les moyens de paiement.